



# Cat<sup>®</sup> 306 CR

## MINIBAGGER

### MERKMALE:

Der Cat<sup>®</sup>-Minibagger 306 CR ist klein, leistungsstark und in vielen Anwendungsbereichen einsetzbar.

### KOMFORT FÜR DEN GANZEN TAG

- Offener Fahrstand mit Schutzdach (verfügbar abhängig von der Region) oder abgedichtetes und druckbelüftetes Fahrerhaus mit einer verbesserten Klimatisierung, verstellbaren Handgelenkstützen und Sitzfederung, damit Sie es den ganzen Tag bequem haben.

### EINFACH ZU BEDIENEN

- Die Bedienelemente sind einfach in der Handhabung, und der intuitive Monitor der nächsten Generation bietet anpassbare Maschinenfahreinstellungen und leicht verständliche Maschineninformationen.

### JOYSTICK-FAHRMODUS

- Dank der Cat-Joystick-Lenkung ist das Manövrieren am Einsatzort nun noch einfacher. Mit nur einem Knopfdruck können Sie jederzeit von herkömmlicher Fahrsteuerung mit Hebeln und Pedalen auf Joystick-Lenkung umschalten. Sie haben den Vorteil des geringeren Aufwandes und der verbesserten Steuerung nun in Ihrer Hand!

### GROSSE LEISTUNG IM KLEINFORMAT

- Die erhöhte Hub-, Schwenk-, Fahr- und Multifunktionsleistung hilft Ihnen, die Arbeit effizienter zu erledigen.

### SICHERHEIT AM EINSATZORT

- Ihre Sicherheit hat für uns höchste Priorität. Der Cat-Minibagger ist so konstruiert, dass Ihre Arbeitssicherheit erhöht wird. Die optionale Heckkamera, Arbeitsscheinwerfer und ein fluoreszierender Sicherheitsgurt mit optionalem Mahnsystem sind nur einige der Sicherheitsfunktionen, die wir in die Maschine integriert haben.

### EINFACHE WARTUNG FÜR WENIGER AUSFALLZEITEN

- Der Cat-Minibagger lässt sich schnell und mühelos warten. Tägliche Wartungspunkte am Boden sind leicht zugänglich, dank gruppierter Wartungsstellen und robuster Wartungsklappen.

### NIEDRIGERE BETRIEBSKOSTEN

- Bei der Entwicklung des Cat-Minibaggers spielten geringe Betriebskosten eine wichtige Rolle. Das merken Sie an Funktionen wie der automatischen Drehzahlabsenkung und Motorabschaltung sowie der effizienten Hydraulik mit Verstellpumpe.

### UNÜBERTROFFENER HÄNDLERSERVICE

- Ihr Cat-Händler hilft Ihnen dabei, Ihre Geschäftsziele zu erreichen. Von der Bereitstellung von Ausrüstungslösungen über Fahrerschulungen bis hin zum Technikerservice – Ihr Cat-Händler steht immer an Ihrer Seite.

### WAHLAUSRÜSTUNG

- Passen Sie die Maschine individuell an Ihre Bedürfnisse an, zum Beispiel mit einem S-Schild oder einem Schwenkschild.

## CAT-TECHNOLOGIE

### EASE OF USE FÜR CAT-MINIBAGGER

Ease of Use unterstützt Fahrer bei der Maschinensteuerung und vereinfacht so den Betrieb, steigert die Präzision und verbessert die Gesamtproduktivität auf der Baustelle. Minibagger können ab Werk oder mit einem Upgrade-Satz nach dem Kauf mit Ease of Use ausgestattet werden.

Fahrer können je nach Anforderungen der Anwendung zwischen den Softwarepaketen "Indicate" und "e-Fence" wählen.

#### INDICATE

Ease of Use Indicate ist ein Basis-Planiersystem, das sicht- und hörbare Hinweise auf die Position der Schaufel in Bezug auf die gewünschte Planier- und Auftragsstufe liefert, sodass die Spezifikationen beim ersten Anlauf und ohne Überaushub erreicht werden können.

- Es eignet sich ideal für das Graben von Löchern, Abwassersystemen, Fundamenten beim Wohnungsbau sowie Arbeiten an Steigungen und ähnliche Anwendungen an flachen Einsatzorten.
- Maschinenintegriertes Tiefenmessungssystem gegenüber einem ausgewählten Bezugspunkt
- Der Fahrer kann ein Planum relativ zum Maschinengestell (Maschinenreferenz) oder zur Schwerkraft (Erdreferenz) anzielen.
- Der Fahrer kann ein flaches oder geneigtes Planum programmieren.
- Umfasst nicht die Fähigkeit zur automatischen Nachstellung von Stiel-, Ausleger- oder Schaufelposition. Cat Grade ist für automatische Funktionalität erforderlich.
- Einschließlich Swing Assist, ideal für LKW-Beladung und Grabenaushub und Bucket Assist, ideal für Abböschungen, Planieren, Feinplanieren und Grabenaushub.

#### E-FENCE

Ease of Use e-Fence schränkt die Bewegung der Maschine automatisch innerhalb der vom Fahrer zuvor eingestellten Grenzen für Decke, Boden, Wand und Schwenkung ein, sodass Konstruktionen oberhalb, unterhalb, vor, links und rechts der Maschine vermieden werden können.

- Ideal für Anwendungen in verkehrsstarken Bereichen und zum Schutz von Strukturen auf der Baustelle sowie Lichtleitfasern und anderen unterirdischen Versorgungsleitungen.
- Verhindert eine Bewegung von Ausleger, Stiel, Schaufel, Gehäuse und Ausleger-Schwenkwerk über die festgelegten Sollwerte hinaus.
- Einschließlich Swing Assist, ideal für LKW-Beladung und Grabenaushub und Bucket Assist, ideal für Abböschungen, Planieren, Feinplanieren und Grabenaushub.

### CAT GRADE

Bei Cat Grade handelt es sich um ein automatisches Nachrüstsysteem, das einfach zu erlernen und zu verwenden ist. Mit Cat Grade Advanced 2D und 3D können Sie einfache bis komplexe Entwürfe erstellen, verwalten und gradieren und dabei sicherstellen, dass Schnitte und Füllungen exakt nach Ihren Vorgaben ausgeführt werden. Cat Grade reduziert Kosten, verbessert die Präzision und steigert die Fahrereffizienz ebenso wie die Sicherheit.

#### GRADE ADVANCED 2D

Mit Cat Grade Advanced 2D kann der Fahrer Parameter für Grab- und Nivellierarbeiten einstellen, einschließlich Querneigung und Hauptgefälle der Baustelle. Mit Grade Advanced 2D kann der Bediener auch grundlegende 2D-Konstruktionspläne vom Bedienerstanz aus eingeben, bearbeiten und bearbeiten.

- Ideal für kommerzielle Räumarbeiten, Grabenaushub, Abwassersysteme und ähnliche Anwendungen.
- Die Löffelposition wird in Echtzeit angezeigt, wobei der Fahrer zwischen unterschiedlichen Blickwinkeln wählen kann.

#### GRADE 3D

Cat Grade 3D für Bagger bietet tiefere Konstruktionsmöglichkeiten sowie GNSS-Empfänger (Global Navigation Satellite System) und eine Korrekturdatenquelle, um eine kinematische Echtzeit-Positionsbestimmung (RTK) für komplexere Ebenen, Hänge, Konturen und Kurven zu erreichen.

- Der Fahrer sieht die Löffelposition auf einer Karte oder einer 3D-Projektdatei.
- Auf großen Baustellen kann der Betrieb mehrerer Maschinen unter Beibehaltung exakter Aushubparameter koordiniert werden.

Die Verfügbarkeit hängt von der Region ab; bitte wenden Sie sich an Ihren Cat-Händler, um die besten Technologieoptionen für Sie und Ihre Anwendung zu erörtern.

## Technische Daten

### Motor

Motormodell	Cat® C2.4 Turbo	
<b>Nennleistung</b>		
ISO 9249, 80/1269/EWG	41,7 kW	55,9 hp
<b>Motorleistung</b>		
ISO 14396	43,2 kW	57,9 hp
Bohrung	87 mm	3,4 in
Hub	102,4 mm	4 in
Hubraum	2,43 l	148 in <sup>3</sup>

- Erfüllt die Emissionsnormen EPA Tier 4 Final (USA) und Stufe V (EU)
- Die angegebene Leistung wird gemäß der zum Herstellungszeitpunkt gültigen Norm ermittelt.
- Die angegebene Nettolistung wurde am Schwungrad bei Nenndrehzahl 2200/min des Motors gemessen. Dabei war der Motor mit dem im Werk konfigurierten Lüfter, Lufteinlasssystem, Abgassystem und Drehstromgenerator mit minimaler Drehstromgeneratorlast ausgerüstet.

### Gewichte

Minimales Einsatzgewicht mit offenem Fahrstand mit Schutzdach*	6310 kg	13.914 lb
Maximales Einsatzgewicht mit offenem Fahrstand mit Schutzdach**	7240 kg	15.964 lb
Minimales Einsatzgewicht mit Fahrerkabine*	6370 kg	14.046 lb
Maximales Einsatzgewicht mit Fahrerkabine**	7300 kg	16.097 lb

\*Minimalgewicht basiert auf Konfiguration mit Gummiketten, mit Fahrer, vollem Kraftstofftank, Standardstiel, festem Schild und ohne Löffel.

\*\*Das Maximalgewicht beinhaltet Stahlketten mit Platten, ein zusätzliches Kontergewicht von 500 kg (1103 lb), den Fahrer, einen vollen Kraftstofftank, einen langen Stiel, ein festes Polterschild und keine Schaufel.

### Gewichtszunahme ab minimaler Konfiguration

Kontergewicht	250 kg	551 lb
Kontergewicht	500 kg	1103 lb
Langer Stiel	44 kg	97 lb
Stahlketten mit Platten	375 kg	827 lb
Schwenkschild	102 kg	225 lb

### Fahrsystem

Fahrgeschwindigkeit – hoch	5,0 km/h	3,1 mph
Fahrgeschwindigkeit – niedrig	2,8 km/h	1,7 mph
Maximale Traktionskraft – hohe Geschwindigkeit	31 kN	6969 lbf
Maximale Traktionskraft – niedrige Geschwindigkeit	56 kN	12.589 lbf
Bodendruck – Minimalgewicht	34,4 kPa	5,0 psi
Bodendruck – Maximalgewicht	40,4 kPa	5,9 psi
Steigfähigkeit (maximal)	30 Grad	

### Füllmengen

Kühlsystem	10,0 l	2,6 Gall.
Motoröl	8,0 l	2,1 US-Gall.
Kraftstofftank	130 l	34,3 US-Gall.
Hydrauliktank	53 l	14 US-Gall.
Hydrauliksystem	104 l	27,5 US-Gall.

### Hydrauliksystem

Load-Sensing-Hydraulik mit Kolbenverstellpumpe		
Pumpenförderstrom bei 2400/min	151 l/min	40 US-Gall./min
Betriebsdruck – Arbeitsausrüstung	24.500 kPa	3553 psi
Betriebsdruck – Fahren	24.500 kPa	3553 psi
Betriebsdruck – Schwenken	22.500 kPa	3263 psi
Zusatzkreis – primär		
Durchfluss	90 l/min	24 Gall./min
Druck	24.500 kPa	3553 psi
Zusatzkreis – sekundär		
Durchfluss	33 l/min	9 US-Gall./min
Druck	24.500 kPa	3553 psi
Grabkraft – Stiel (Standard)	29,5 kN	6632 lbf
Grabkraft – Stiel (lang)	26,5 kN	5957 lbf
Grabkraft – Löffel	51,5 kN	11.578 lbf

### Schwenksystem

Schwenkgeschwindigkeit der Maschine	11/min
Auslegerschwenkwinkel – Links	60 Grad
Auslegerschwenkwinkel – Rechts	65 Grad

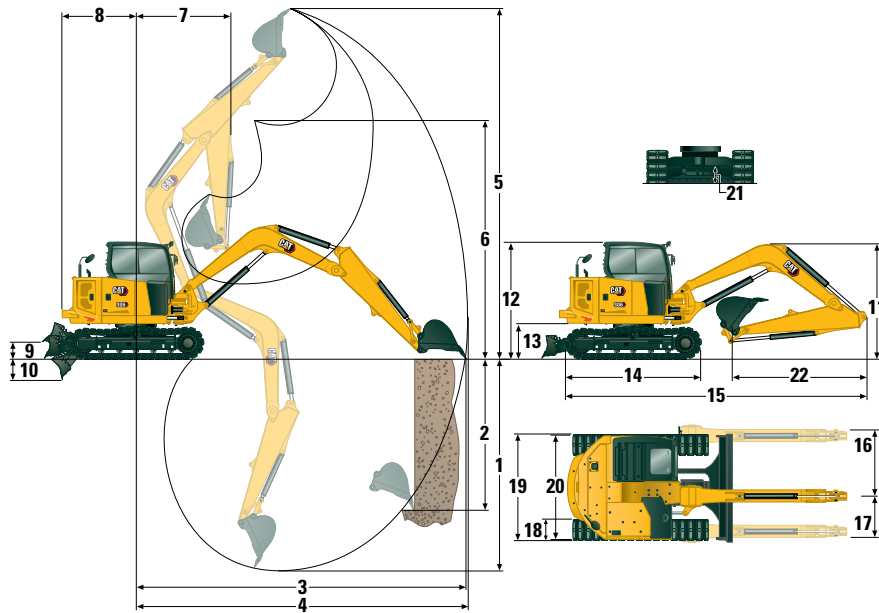
### Schild

Breite S-Schild	1980 mm	78 in
Höhe S-Schild	390 mm	15,4 in
Breite Schwenkschild	1980 mm	78 in
Höhe Schwenkschild	400 mm	15,7 in
Schwenkschild – links	25 Grad	
Schwenkschild – rechts	25 Grad	

### Zertifizierung – Fahrerkabine

Überrollschutz (ROPS, Rollover Protective Structure)	ISO 12117-2:2008
Dachschutz	ISO 10262:1998 (Level I)

# Minibagger 306 CR



## Abmessungen

	Standardstiel	Langer Stiel
1 Grabtiefe	3710 mm (146")	4110 mm (162")
2 Vertikalwand	2710 mm (107")	3165 mm (125")
3 Maximale Reichweite auf Standebene	6130 mm (241")	6535 mm (257")
4 Maximale Reichweite	6295 mm (248")	6685 mm (263")
5 Maximale Abtragshöhe	5835 mm (230")	6130 mm (241")
6 Maximale Ausschütthöhe	4325 mm (170")	4610 mm (182")
7 Reichweite bei eingefahrenem Ausleger	2485 mm (98")	2960 mm (117")
8 Heckschwenkradius		
mit einem Kontergewicht von 250 kg (551 lb)	1475 mm (58")	1475 mm (58")
mit einem Kontergewicht von 500 kg (1103 lb)	1516 mm (60,0")	1516 mm (60,0")
Heckschwenkradius ohne Kontergewicht	1350 mm (53")	1350 mm (53")
9 Maximale Schildhöhe	415 mm (16")	415 mm (16")
10 Maximale Schildtiefe	600 mm (24")	600 mm (24")
11 Auslegerhöhe in Transportstellung	1755 mm (69")	2410 mm (95")
12 Fahrerkabinehöhe	2545 mm (100")	2545 mm (100")
13 Drehkranzlagerhöhe	672 mm (27")	672 mm (27")
14 Gesamtlänge des Laufwerks	2580 mm (102")	2580 mm (102")
15 Transportlänge insgesamt	5975 mm (235")	5950 mm (234")
16 Auslegerschwenkwinkel rechts	910 mm (36")	910 mm (36")
17 Auslegerschwenkwinkel links	735 mm (29")	735 mm (29")
18 Laufband-/Bodenplattenbreite	400 mm (16")	400 mm (16")
19 Gesamtbreite der Kette	1980 mm (78")	1980 mm (78")
20 Breite über oberem Gehäuse	1950 mm (77")	1950 mm (77")
21 Bodenfreiheit	306 mm (12")	306 mm (12")
22 Stiellänge	1580 mm (62")	1980 mm (78")

## Traglasten mit Fahrerkabine – minimale Konfiguration

Anschlagpunkthöhe			Anschlagpunktradius 3 m (9,8")			Anschlagpunktradius 4,5 m (14,8")			Anschlagpunktradius (maximal)			
			Frontauslage			Frontauslage			Frontauslage			m (')
			Schild abgesenkt	Schild angehoben	Seiten- auslage	Schild abgesenkt	Schild angehoben	Seiten- auslage	Schild abgesenkt	Schild angehoben	Seiten- auslage	
4,5 m (14,8')	Standardstiel	kg (lb)							1228* (2708*)	1228* (2708*)	1228* (2708*)	4,16 (13,6)
3 m (9,8')	Standardstiel	kg (lb)				1717* (3786*)	1236 (2725)	1010 (2227)	1118* (2465*)	1118* (2465*)	806 (1777)	5,18 (17)
1,5 m (4,9')	Standardstiel	kg (lb)	3698* (8154*)	2150 (4741)	1685 (3715)	2070* (4564*)	1180 (2602)	957 (2110)	1193* (2631*)	874 (1927)	712 (1570)	5,51 (18,1)
0 m (0')	Standardstiel	kg (lb)	3775* (8324*)	2061 (4545)	1604 (3537)	2277* (5021*)	1137 (2507)	916 (2020)	1474* (3250*)	903 (1991)	733 (1616)	5,32 (17,5)

Minimalgewicht mit Fahrerkabine basiert auf Konfiguration mit Gummiketten, ohne zusätzliches Kontergewicht, mit Fahrer, vollem Kraftstofftank, Standardstiel, festem Schild und ohne Löffel.

## Traglasten mit Fahrerkabine – maximale Konfiguration

Anschlagpunkthöhe			Anschlagpunktradius 3 m (9,8")			Anschlagpunktradius 4,5 m (14,8")			Anschlagpunktradius (maximal)			
			Frontauslage			Frontauslage			Frontauslage			m (')
			Schild abgesenkt	Schild angehoben	Seiten- auslage	Schild abgesenkt	Schild angehoben	Seiten- auslage	Schild abgesenkt	Schild angehoben	Seiten- auslage	
4,5 m (14,8')	Langer Stiel	kg (lb)				1452* (3202*)	1452* (3202*)	1452* (3202*)	1212* (2672*)	1212* (2672*)	1212* (2672*)	4,7 (15,4)
3 m (9,8')	Langer Stiel	kg (lb)				1512* (3334*)	1512* (3334*)	1512* (3334*)	1116* (2461*)	1116* (2461*)	936 (2064)	5,6 (18,4)
1,5 m (4,9 ft)	Langer Stiel	kg (lb)				1915* (4223*)	1497 (3301)	1252 (2761)	1172* (2584*)	1006 (2218)	847 (1868)	5,9 (19,4)
0 m (0')	Langer Stiel	kg (lb)	3709* (8178*)	2596 (5724)	2090 (4608)	2225* (4906*)	1439 (3173)	1197 (2639)	1386* (3056*)	1033 (2278)	867 (1912)	5,73 (18,8)

Das Maximalgewicht mit Fahrerkabine beinhaltet Stahlketten mit Platten, ein zusätzliches Kontergewicht von 500 kg (1103 lb), den Fahrer, einen vollen Kraftstofftank, einen langen Stiel, ein festes Polterschild und keine Schaufel.

## Traglasten mit offenem Fahrstand mit Schutzdach – minimale Konfiguration

Anschlagpunkthöhe			Anschlagpunktradius 3 m (9,8")			Anschlagpunktradius 4,5 m (14,8")			Anschlagpunktradius (maximal)			
			Frontauslage			Frontauslage			Frontauslage			m (')
			Schild abgesenkt	Schild angehoben	Seiten- auslage	Schild abgesenkt	Schild angehoben	Seiten- auslage	Schild abgesenkt	Schild angehoben	Seiten- auslage	
4,5 m (14,8')	Standardstiel	kg (lb)							1228* (2708*)	1228* (2708*)	1228* (2708*)	4,16 (13,6)
3 m (9,8')	Standardstiel	kg (lb)				1717* (3786*)	1236 (2725)	1.010 (2227)	1118* (2465*)	1118* (2465*)	806 (1777)	5,18 (17)
1,5 m (4,9 ft)	Standardstiel	kg (lb)	3698* (8154*)	2150 (4741)	1685 (3715)	2070* (4564*)	1180 (2602)	957 (2110)	1193* (2631*)	874 (1927)	712 (1570)	5,51 (18,1)
0 m (0')	Standardstiel	kg (lb)	3775* (8324*)	2061 (4545)	1604 (3537)	2277* (5021*)	1137 (2507)	916 (2020)	1474* (3250*)	903 (1991)	733 (1616)	5,32 (17,5)

Minimalgewicht mit offenem Fahrstand mit Schutzdach basiert auf Konfiguration mit Gummiketten, ohne zusätzliches Kontergewicht, mit Fahrer, vollem Kraftstofftank, Standardstiel, festem Schild und ohne Löffel.

## Traglasten mit offenem Fahrstand mit Schutzdach – maximale Konfiguration

Anschlagpunkthöhe			Anschlagpunktradius 3 m (9,8")			Anschlagpunktradius 4,5 m (14,8")			Anschlagpunktradius (maximal)			
			Frontauslage			Frontauslage			Frontauslage			m (')
			Schild abgesenkt	Schild angehoben	Seiten- auslage	Schild abgesenkt	Schild angehoben	Seiten- auslage	Schild abgesenkt	Schild angehoben	Seiten- auslage	
4,5 m (14,8')	Langer Stiel	kg (lb)				1452* (3202*)	1452* (3202*)	1452* (3202*)	1212* (2672*)	1212* (2672*)	1212* (2672*)	4,7 (15,4)
3 m (9,8')	Langer Stiel	kg (lb)				1512* (3334*)	1512* (3334*)	1512* (3334*)	1116* (2461*)	1116* (2461*)	936 (2064)	5,6 (18,4)
1,5 m (4,9 ft)	Langer Stiel	kg (lb)				1915* (4223*)	1497 (3.301)	1252 (2761)	1172* (2584*)	1006 (2218)	847 (1868)	5,9 (19,4)
0 m (0')	Langer Stiel	kg (lb)	3709* (8178*)	2596 (5724)	2090 (4608)	2225* (4906*)	1439 (3173)	1197 (2639)	1386* (3056*)	1033 (2278)	867 (1912)	5,73 (18,8)

Das Maximalgewicht mit offenem Fahrstand mit Schutzdach beinhaltet Stahlketten mit Platten, ein zusätzliches Kontergewicht von 500 kg (1103 lb), den Fahrer, einen vollen Kraftstofftank, einen langen Stiel, ein festes Polterschild und keine Schaufel.

\* Die angegebenen Nennlasten entsprechen der Norm ISO 10567:2007 für die Traglast von Hydraulikbaggern und betragen maximal 87 % der hydraulischen Traglast oder 75 % der Kippplast. Das Gewicht des Löffels ist in dieser Tabelle nicht enthalten.

Die folgenden Angaben gelten für die Maschine zum Zeitpunkt der Endfertigung in der Verkaufsversion, die für die von diesem Dokument abgedeckten Regionen gedacht ist. Der Inhalt dieser Erklärung ist zum Ausgabezeitpunkt gültig. Allerdings können Inhalte, die sich auf Maschinenfunktionen und technische Daten beziehen, ohne Vorankündigung geändert werden. Weitere Informationen sind im Betriebs- und Wartungshandbuch der Maschine zu finden.

Weitere Informationen zu laufenden Nachhaltigkeitsmaßnahmen und unserem Fortschritt in diesem Bereich finden Sie unter <https://www.caterpillar.com/de/company/sustainability>.

## Motor

- Der Cat®-Turbomotor C2.4 erfüllt die Emissionsnormen EPA Tier 4 Final (USA) und Stufe V (EU).
- Cat-Dieselmotoren müssen mit ULSD (Ultra Low Sulfur Diesel, extrem schwefelarmer Dieselmotorkraftstoff) mit höchstens 15 ppm Schwefel oder einer Mischung aus ULSD und folgenden Kraftstoffen mit geringeren Schadstoffemissionen\*\* betrieben werden (Maximalangaben folgen):
  - ✓ 20 % Biodiesel FAME (Fettsäure-Methylester)\*
  - ✓ 100 % erneuerbarer Diesel, hydriertes Pflanzenöl (HVO) und GTL-Kraftstoffe (Gasverflüssigung)

Beachten Sie die Richtlinien zur erfolgreichen Anwendung. Weitere Informationen erhalten Sie von Ihrem Cat-Händler oder im Handbuch "Caterpillar Machine Fluids Recommendations" (SEBU6250).

*\*Motoren ohne Ausstattung zur Nachbehandlung können höhere Beimischungen verwenden, d. h. bis zu 100 % Biodiesel (wenden Sie sich bei Verwendung von Beimischungen mit mehr als 20 % Biodiesel an Ihren Cat-Händler).*

*\*\*Die Treibhausgase in den Auspuffemissionen von Kraftstoffen mit geringeren Schadstoffemissionen entsprechen quasi denen traditioneller Kraftstoffe.*

## Klimaanlagensystem

- Die Klimaanlage dieser Maschine enthält das fluorierte Treibhausgas R134a ("Global Warming"-Potenzial = 1430). In der Anlage befindet sich 1,00 kg Kältemittel, was einer CO<sub>2</sub>-Produktion von 1,430 Tonnen entspricht.

## Lackierung

- Soweit bekannt enthält der Lack eine höchstzulässige Konzentration der folgenden Schwermetalle (gemessen in ppm):
  - Barium < 0,01 %
  - Cadmium < 0,01 %
  - Chrom < 0,01 %
  - Blei < 0,01 %

## Geräuschpegel

Schalldruck am Fahrerohr\* 72 dB(A) (ISO 6396:2008)

Schalleistungspegel\*\* 98 dB(A) (ISO 6395:2008)

\*Dynamische Schalldruckpegel am Fahrerohr gemäß ISO 6396:2008. Die Messungen wurden bei geschlossenen Türen und Fenstern der Fahrerkabine durchgeführt.

- \*\*Der angegebene Schalleistungspegel bei einer Messung nach den in EU-Richtlinie 2000/14/EG festgelegten statischen Prüfverfahren und Bedingungen für Konfigurationen mit CE-Zeichen.

## Öle und Flüssigkeiten

- Caterpillar führt die Werksbefüllung mit Ethylenglykol-Kühlmitteln durch. Cat-Dieselmotoren-Frostschutz-/Kühlmittel (DEAC) und Cat-Langzeitkühlmittel (ELC) sind recyclingfähig. Weitere Informationen erhalten Sie bei Ihrem Cat-Händler.
- Cat Bio HYDO™ Advanced ist ein biologisch abbaubares Hydrauliköl und mit dem EU-Umweltzeichen zertifiziert.
- Vermutlich existieren weitere Flüssigkeiten. Sämtliche Flüssigkeitsempfehlungen und die Wartungsintervalle finden Sie im Betriebs- und Wartungshandbuch oder im Anwendungs- und Einbauleitfaden.

## Funktionen und Technologie

- Die folgenden Funktionen und Technologieoptionen können eventuell zur Senkung des Kraftstoffverbrauchs bzw. der Kohlenstoffemissionen beitragen. Die Funktionen können variieren. Weitere Informationen erhalten Sie bei Ihrem Cat-Händler.
  - Moderne Hydrauliksysteme stimmen Leistung und Effizienz aufeinander ab.
  - Power On Demand (Leistung bei Bedarf) sorgt für dauerhafte Effizienz und Leistung, wenn sie benötigt werden, und ist zudem für den Bediener transparent
  - Automatischer Leerlauf und automatisch Motorabschaltung
  - Verlängerte Wartungsintervalle reduzieren den Flüssigkeits- und Filterverbrauch.
  - Software-Updates und Fehlersuche per Fernzugriff (falls vorhanden)
  - Die benutzerfreundlichen Funktionen des Minibaggers verbessern die Bedienereffizienz und reduzieren den Kraftstoffverbrauch (falls vorhanden)
  - Cat Grade mit erweitertem 2D und 3D verbessert die Bedienereffizienz und verringert somit den Kraftstoffverbrauch (falls vorhanden)

## Recycling

- Die in den Maschinen enthaltenen Materialien gliedern sich wie folgt auf und werden mit ihren ungefähren Gewichtsanteilen angegeben. Aufgrund unterschiedlicher Produktkonfigurationen können die genauen Werte von den Tabellenangaben abweichen.

Materialart	Gewichtsanteil
Stahl	65,52 %
Eisen	21,19 %
Gummi	3,50 %
Mischmetall	2,20 %
Andere	1,89 %
Nichteisenmetall	1,81 %
Kunststoff	1,55 %
Flüssigkeit	1,47 %
Mischmetall und Nichtmetall	0,85 %
Gemischte Nichtmetalle	0,01 %
Nicht kategorisiert	0,00 %
Summe	100,00 %

- Eine Maschine mit einem höheren Anteil recyclingfähiger Materialien schont wertvolle natürliche Ressourcen und steigert den Maschinenwert am Ende der Nutzungsdauer. Gemäß ISO 16714 (Erdbaumaschinen – Recyclingfähigkeit und Werterhaltung – Terminologie und Kalkulationsmethoden) ist die Rate der Recyclingfähigkeit der Anteil der Masse (Massenanteil in Prozent) der neuen Maschine, der potenziell recycelt, wiederverwendet oder beides werden kann.

Alle Teile in der Stückliste werden zuerst nach dem Komponententyp bewertet (basierend auf der Komponentenliste gemäß ISO 16714 und Japan CEMA (Construction Equipment Manufacturers Association)). Die restlichen Teile werden aufgrund des Materialtyps hinsichtlich der Recyclingfähigkeit bewertet.

Aufgrund unterschiedlicher Produktkonfigurationen können die genauen Werte von den Tabellenangaben abweichen.

Recyclingfähigkeit: 96 %

Die obenstehenden Daten basieren auf der Produktkonfiguration der individuellen Produktgruppe.

## Standard- und Sonderausrüstung

Die Standard- und Sonderausrüstung kann variieren. Weitere Informationen erhalten Sie bei Ihrem Cat-Händler.

	Standard	Optional		Standard	Optional
<b>MOTOR</b>			<b>ARBEITSUMGEBUNG – FAHRERKABINE UND OFFENER FAHRSTAND MIT SCHUTZDACH (Fortsetzung)</b>		
Cat-C1.7-Turbomotor (EPA Tier 4 Final [USA]/ Stufe V [EU])	✓		Next Generation Advanced Monitor (inklusive allen unten aufgeführten Ausstattungsmerkmalen)		✓
Automatischer Motorleerlauf	✓		– Touchscreen		
Automatische Motorabschaltung	✓		– Lagereferenzsystem		
Automatische Fahrfunktion mit zwei Fahrstufen	✓		– Geeignet für hochauflösende Kameras (IP68 und IP69K)		
Kraftstoff-Wasserabscheider	✓		– Wegfahrsperrung mit PIN		
Drehzahlerhöhung für Zusatzfunktionen (nicht in allen Regionen erhältlich)	✓		<b>ARBEITSUMGEBUNG – NUR FAHRERKABINE</b>		
Kolbenverstellpumpe	✓		Heizung und Klima mit automatischer Temperaturregelung	✓	
Load-Sensing-/Flow-Sharing-Hydraulik	✓		Integrierte untere Frontscheibe	✓	
<b>HYDRAULIK</b>			Gasdruckunterstützte Frontscheibe, Stauraum unter dem Dach	✓	
Elektronische Smart Tech-Pumpe	✓		Notausstieg (Heckscheibe)	✓	
Druckspeicher	✓		Fahrerkabinenspiegel (je nach Region)	✓	
Automatische Schwenkbremse	✓		LED-Innenleuchte	✓	
Zusatzhydraulikleitungen	✓		12-V-Steckdose	✓	
Ein- und Zwei-Wege-Zusatzhydraulik	✓		Radio – Bluetooth, AUX, Mikrophon, USB (nur Ladefunktion)	✓	
Kontinuierlicher Zusatzstrom	✓		Dachfenster	✓	
Schnellverschlüsse für Zusatzleitungen	✓		Dreh-/Auswahlkopf-Schnittstelle	✓	
<b>ARBEITSUMGEBUNG – FAHRERKABINE UND SCHUTZDACH</b>			Luftgefederter, beheizbarer Sitz		✓
Joystick-Lenkung der nächsten Generation	✓		<b>TECHNOLOGIE (Verfügbarkeit je nach Region)</b>		
Fahrgeschwindigkeitsregelung	✓		Ease of Use Indicate		✓
Steuerschema-Umschalter	✓		Ease of Use e-Fence		✓
Einstellbare Handgelenkstützen	✓		Cat Grade Advanced 2D		✓
Gegossene Fußstützen	✓		Cat Grade 3D		✓
Herausnehmbare, waschbare Fußmatte	✓		Product Link™ Basic	✓	
Fahrpedale und Handhebel	✓		Product Link Elite (Ausführungsbestimmungen gelten)		✓
Cat-Schlüssel mit Fahrererkennungsoption	✓		<b>LAUFWERK</b>		
Starten per Knopfdruck mit Bluetooth®-Schlüssel		✓	Fettgeschmierte Laufwerkskette	✓	
Hydrauliksperrung	✓		Hydraulische Kettenspanner	✓	
Gefederter Sitz mit hoher Rückenlehne	✓		Zurrösen am Laufrollenrahmen	✓	
Sicherheitsgurt, 75 mm (3")	✓		Gerader Planierschild	✓	
Sicherheitsgurt-Mahnsystem		✓	Schwenkschild		✓
Kleiderhaken	✓		Planierschild mit Schwimmfunktion	✓	
Getränkhalter	✓		Anschraubbare/umkehrbare Verschleißplatte	✓	
Dokumentenfach	✓		Gummiketten	✓	
Befestigungen für Dach- und Frontschutz	✓		Stahlketten (450 mm/17,7" breit)		✓
Signal-/Warnhorn	✓		Stahllaufkette mit Gummipplatten		✓
Arbeitsscheinwerfer an Fahrerkabine und Ausleger (links)	✓				
Ablagefach für Mobiltelefon	✓				
Regenabweiser		✓			
LCD-Farbmonitor der nächsten Generation (IP66)	✓				
– Kraftstoffstand- und Kühlmitteltemperaturanzeigen					
– Wartung und Überwachung der Maschine					
– Leistung und Einstellungen der Maschine					
– Wegfahrsperrung mit PIN					
– Mehrere Sprachen					
– Kameravorbereitung (IP68 und IP69K)					
– Betriebsstundenzähler mit Alarmfunktion					

(Forts. nächste Seite)

# Minibagger 306 CR

## Standard- und Sonderausrüstung (Fortsetzung)

Die Standard- und Sonderausrüstung kann variieren. Weitere Informationen erhalten Sie bei Ihrem Cat-Händler.

	Standard	Optional		Standard	Optional
<b>AUSLEGER, STIEL UND UMLENKMECHANISMUS</b>			<b>SCHUTZVORRICHTUNGEN</b>		
Monoblockausleger (3055 mm/120,3")	✓		ROPS – ISO 12117-2:2008	✓	
Standardstiel – (1580 mm/62,2")	✓		Dachschutz ISO 10262:1998 (Level I)	✓	
Langer Stiel (190 mm/78")		✓	Dachschutz ISO 10262:1998 (Level II)		✓
Geeignet für Hochlöfleinsatz – Bolzenbefestigung/manueller Schnellwechsler/hydraulischer Schnellwechsler für Cat-Werkzeuge	✓		Frontschutz (Gitter) ISO 10262 1998 (Level I)		✓
Mit Vorbereitung für Löffelgreifer	✓		Frontschutz (HD) – ISO 10262:1998 (Level II)		✓
Auslegerabsenksteuerventil (nur Europa)	✓		<b>SONSTIGES</b>		
Stielrohrbruchsicherung (nur Europa)	✓		Schlösser an Außentüren/-klappen	✓	
Anbaugeräte einschließlich Löffeln, Förderschnecken und Hämmern		✓	Abschließbarer Kraftstofftankdeckel	✓	
Zweite Zusatzhydraulikleitungen		✓	Rundumleuchten-Anschluss	✓	
Auslegerrohrbruchsicherung		✓	Hintere Reflektoren	✓	
Stielrohrbruchsicherung		✓	Zusätzliches Kontergewicht (250 kg, 551 lb)		✓
Zertifizierte Huböse	✓		Zusätzliches Kontergewicht (500 kg, 1103 lb)		✓
<b>ELEKTRIK</b>			Kühlwassermantelheizung		✓
Elektrische Anlage mit 12 Volt	✓		Betankungspumpe		✓
Drehstromgenerator mit 90 A	✓				
Wartungsfreie Batterie, Kälteprüfstrom 650 A	✓				
Batterietrennung sperren/beschildern	✓				
Schutzschalter	✓				
Stopp-Schalter für Zündschlüssel	✓				
Fahralarm	✓				
Rückfahrkamera	✓				
Rundumleuchte		✓			

Zeppelin Baumaschinen GmbH  
Graf-Zeppelin-Platz 1 · 85748 Garching bei München  
Tel. 089 32000-0 · zeppelin-cat@zeppelin.com  
[zeppelin-cat.de](http://zeppelin-cat.de)

Zeppelin Österreich GmbH  
Zeppelinstraße 2 · 2401 Fischamend bei Wien  
Tel. 02232 790-0 · info.at@zeppelin.com  
[zeppelin-cat.at](http://zeppelin-cat.at)



Nähere Informationen zu Cat-Produkten, Serviceleistungen der Händler und Industrielösungen finden Sie auf unserer Website [www.cat.com](http://www.cat.com).

© 2024 Caterpillar  
Alle Rechte vorbehalten

Änderungen der Werkstoffe und technischen Daten ohne vorherige Ankündigung vorbehalten. Die auf den Fotos abgebildeten Maschinen können zusätzliche Ausrüstung enthalten. Erkundigen Sie sich bei Ihrem Cat-Händler nach den verfügbaren Optionen.

CAT, CATERPILLAR, LET'S DO THE WORK, die entsprechenden Logos, "Caterpillar Corporate Yellow", die Handelszeichen "Power Edge" und Cat-"Modern Hex" sowie die hierin verwendeten Unternehmens- und Produktidentitäten sind Markenzeichen von Caterpillar Inc. und dürfen nicht ohne Genehmigung verwendet werden.

AGHQ8236-03 (08-2024)  
Ersetzt AGHQ8236-02  
Baunummer: 07A  
(North America, Chile,  
Europe, Aus-NZ)

