



Cat[®] 308 CR

MINIBAGGER

MERKMALE:

Der Cat[®]-Minibagger 308 CR ist klein, leistungsstark und in vielen Anwendungsbereichen einsetzbar.

KOMFORT FÜR DEN GANZEN TAG

- Das abgedichtete und druckbelüftete Fahrerhaus ist mit einer verbesserten Klimaanlage, verstellbaren Handgelenkstützen und einer Sitzfederung ausgestattet und sorgt so den ganzen Tag für bequemes Arbeiten.

EINFACH ZU BEDIENEN

- Die Bedienelemente sind einfach in der Handhabung, und der intuitive Monitor der nächsten Generation bietet anpassbare Maschinenfahreinstellungen und leicht verständliche Maschineninformationen.

JOYSTICK-LENKUNG

- Dank der Cat-Joystick-Lenkung ist das Manövrieren am Einsatzort nun noch einfacher. Mit nur einem Knopfdruck können Sie jederzeit von herkömmlicher Fahrsteuerung mit Hebeln und Pedalen auf Joystick-Lenkung umschalten. Sie haben den Vorteil des geringeren Aufwandes und der verbesserten Steuerung nun in Ihrer Hand!

GROSSE LEISTUNG IM KLEINFORMAT

- Dank der höheren Hub-, Schwenk-, Verfahr- und Multifunktionsleistung können Sie Ihre Arbeit effizienter erledigen, und die Schwimmfunktion des Schilde erleichtert Räumarbeiten.

SICHERHEIT AM EINSATZORT

- Ihre Sicherheit hat für uns höchste Priorität. Der Cat-Minibagger ist so konstruiert, dass Ihre Arbeitssicherheit erhöht wird. Eine Heckkamera, Arbeitsscheinwerfer und ein fluoreszierender Sicherheitsgurt mit optionalem Mahnsystem sind nur einige der Sicherheitsfunktionen, die wir in die Maschine integriert haben.

EINFACHE WARTUNG FÜR WENIGER AUSFALLZEITEN

- Der Cat-Minibagger lässt sich schnell und mühelos warten. Tägliche Wartungspunkte sind vom Boden aus leicht zugänglich, dank gruppierter Wartungsstellen und robuster Wartungsklappen.

NIEDRIGERE BETRIEBSKOSTEN

- Bei der Entwicklung des Cat-Minibaggers spielten geringe Betriebskosten eine wichtige Rolle. Das merken Sie an Funktionen wie der automatischen Drehzahlabenkung und Motorabschaltung sowie der effizienten Hydraulik mit Verstellpumpe.

UNÜBERTROFFENER HÄNDLERSERVICE

- Ihr Cat-Händler hilft Ihnen dabei, Ihre Geschäftsziele zu erreichen. Von der Bereitstellung von Ausrüstungslösungen über Fahrerschulungen bis hin zum Technikerservice – Ihr Cat-Händler steht immer an Ihrer Seite.

CAT-TECHNOLOGIE

EASE OF USE FÜR CAT-MINIBAGGER

Ease of Use unterstützt Fahrer bei der Maschinensteuerung und vereinfacht so den Betrieb, steigert die Präzision und verbessert die Gesamtproduktivität auf der Baustelle. Minibagger können ab Werk oder mit einem Upgrade-Satz nach dem Kauf mit Ease of Use ausgestattet werden.

Fahrer können je nach Anforderungen der Anwendung zwischen den Softwarepaketen "Indicate" und "e-Fence" wählen.

INDICATE

Ease of Use Indicate ist ein Basis-Planiersystem, das sicht- und hörbare Hinweise auf die Position des Löffels in Bezug auf die gewünschte Planier- und Auftragsstufe liefert, sodass die Spezifikationen beim ersten Anlauf und ohne Überaushub erreicht werden können.

- Es eignet sich ideal für das Graben von Löchern, Abwassersystemen, Fundamenten beim Wohnungsbau sowie Arbeiten an Steigungen und ähnliche Anwendungen an flachen Einsatzorten.
- Maschinenintegriertes Tiefenmessungssystem gegenüber einem ausgewählten Bezugspunkt
- Der Fahrer kann ein Planum relativ zum Maschinengestell (Maschinenreferenz) oder zur Schwerkraft (Erdreferenz) anzielen.
- Der Fahrer kann ein flaches oder geneigtes Planum programmieren.
- Umfasst nicht die Fähigkeit zur automatischen Nachstellung von Stiel-, Ausleger- oder Löffelposition. Cat Grade ist für automatische Funktionalität erforderlich.
- Einschließlich Swing Assist, ideal für LKW-Beladung und Grabenaushub, und Bucket Assist, ideal für Abböschchen, Planieren, Feinplanieren und Grabenaushub.

E-FENCE

Ease of Use e-Fence schränkt die Bewegung der Maschine automatisch innerhalb der vom Fahrer zuvor eingestellten Grenzen für Decke, Boden, Wand und Schwenkung ein, sodass Konstruktionen oberhalb, unterhalb, vor, links und rechts der Maschine vermieden werden können.

- Ideal für Anwendungen in verkehrstarken Bereichen und zum Schutz von Strukturen auf der Baustelle sowie Lichtleitfasern und anderen unterirdischen Versorgungsleitungen.
- Verhindert eine Bewegung von Ausleger, Stiel, Löffel, Gehäuse und Ausleger-Schwenkwerk über die festgelegten Sollwerte hinaus.
- Einschließlich Swing Assist, ideal für LKW-Beladung und Grabenaushub, und Bucket Assist, ideal für Abböschchen, Planieren, Feinplanieren und Grabenaushub.

CAT GRADE

Bei Cat Grade handelt es sich um ein automatisches Nachrüstsystem, das einfach zu erlernen und zu verwenden ist. Mit Cat Grade Advanced 2D und 3D können Sie einfache bis komplexe Entwürfe erstellen, verwalten und gradieren und dabei sicherstellen, dass Schnitte und Füllungen exakt nach Ihren Vorgaben ausgeführt werden. Cat Grade reduziert Kosten, verbessert die Präzision und steigert die Fahrereffizienz ebenso wie die Sicherheit.

GRADE ADVANCED 2D

Mit Cat Grade Advanced 2D kann der Fahrer Parameter für Grab- und Nivellierarbeiten einstellen, einschließlich Querneigung und Hauptgefälle der Baustelle. Mit Grade Advanced 2D kann der Bediener auch grundlegende 2D-Konstruktionspläne vom Bedienerstanz aus eingeben, bearbeiten und bearbeiten.

- Ideal für kommerzielle Räumarbeiten, Grabenaushub, Abwassersysteme und ähnliche Anwendungen.
- Die Löffelposition wird in Echtzeit angezeigt, wobei der Fahrer zwischen unterschiedlichen Blickwinkeln wählen kann.

GRADE 3D

Cat Grade 3D für Bagger bietet tiefere Konstruktionsmöglichkeiten sowie GNSS-Empfänger (Global Navigation Satellite System) und eine Korrekturdatenquelle, um eine kinematische Echtzeit-Positionsbestimmung (RTK) für komplexere Ebenen, Hänge, Konturen und Kurven zu erreichen.

- Der Fahrer sieht die Löffelposition auf einer Karte oder einer 3D-Projektdatei.
- Auf großen Baustellen kann der Betrieb mehrerer Maschinen unter Beibehaltung exakter Aushubparameter koordiniert werden.

Die Verfügbarkeit hängt von der Region ab; bitte wenden Sie sich an Ihren Cat-Händler, um die besten Technologieoptionen für Sie und Ihre Anwendung zu erörtern.

Technische Daten

Motor

Motormodell	Cat C3.3B	
Nennleistung		
ISO 9249, 80/1269/EEC	51,8 kW	69,5 hp
Motorleistung		
ISO 14396	55,4 kW	74,3 hp
Bohrung	94 mm	3,7"
Hub	120 mm	4,7"
Hubraum	3,33 l	203 in ³

- Erfüllt die Emissionsnormen EPA Tier 4 Final (USA) und Stufe V (EU).
- Die angegebene Leistung wird gemäß der zum Fabrikationszeitpunkt gültigen Norm ermittelt.
- Die angegebene Nettoleistung wurde am Schwungrad bei Nenndrehzahl 2200/min des Motors gemessen. Dabei war der Motor mit dem im Werk konfigurierten Lüfter, Lufteinlasssystem, Abgassystem und Drehstromgenerator mit minimaler Drehstromgeneratorlast ausgerüstet.

Gewichte

Minimales Einsatzgewicht mit Fahrerkabine*	8440 kg	18.610 lb
Maximales Einsatzgewicht mit Fahrerkabine**	9105 kg	20.077 lb

*Mindestgewicht basiert auf Gummiketten ohne Kontergewicht, Fahrer, vollem Kraftstofftank, Standardstiel, Schild und keinem Löffel.

**Maximalgewicht basiert auf Stahlketten mit Gummiplatten, Kontergewicht, Fahrer, vollem Kraftstofftank, langem Stiel, Schild und keinem Löffel.

Gewichtszunahme ab minimaler Konfiguration

Kontergewicht	250 kg	552 lb
Langer Stiel	66 kg	146 lb
Stahlketten mit Platten	341 kg	752 lb

Fahrsystem

Fahrgeschwindigkeit – hoch	5,1 km/h	3,2 mph
Fahrgeschwindigkeit – niedrig	3,1 km/h	1,9 mph
Maximale Traktionskraft – hohe Geschwindigkeit	27,8 kN	6250 lbf
Maximale Traktionskraft – niedrige Geschwindigkeit	67,5 kN	15.175 lbf
Bodendruck – Minimalgewicht	36,9 kPa	5,4 psi
Bodendruck – Maximalgewicht	39,8 kPa	5,8 psi
Steigfähigkeit (maximal)	30 Grad	

Service-Füllmengen

Kühlsystem	10,0 l	2,6 Gall.
Motoröl	11,2 l	3,0 Gall.
Kraftstofftank	147 l	39 Gall.
Hydrauliktank	53 l	14 Gall.
Hydrauliksystem	110 l	29 Gall.

Hydrauliksystem

Load-Sensing-Hydraulik mit Kolbenverstellpumpe		
Pumpenförderstrom bei 2400/min	167 l/min	44 Gall./min
Betriebsdruck – Ausrüstung	285 bar	4134 psi
Betriebsdruck – Fahren	285 bar	4134 psi
Betriebsdruck – Schwenken	250 bar	3626 psi
Maximaler Zusatzkreis – primär		
Förderstrom bei Pumpe*	131 l/min	35 Gall./min
Druck bei Pumpe*	285 bar	4134 psi
Maximaler Zusatzkreis – sekundär		
Förderstrom bei Pumpe*	33 l/min	9 Gall./min
Druck bei Pumpe*	285 bar	4134 psi
Grabkraft – Stiel (Standard)	42,3 kN	9509 lbf
Grabkraft – Stiel (lang)	35,7 kN	8032 lbf
Grabkraft – Löffel	62,0 kN	13.946 lbf

*Durchfluss und Druck sind nicht kombinierbar. Unter Belastung, wenn der Durchfluss steigt, sinkt der Druck.

Schwenksystem

Schwenkgeschwindigkeit der Maschine	10,6/min
Auslegerschwenkwinkel – links	60 Grad
Auslegerschwenkwinkel – rechts	50 Grad

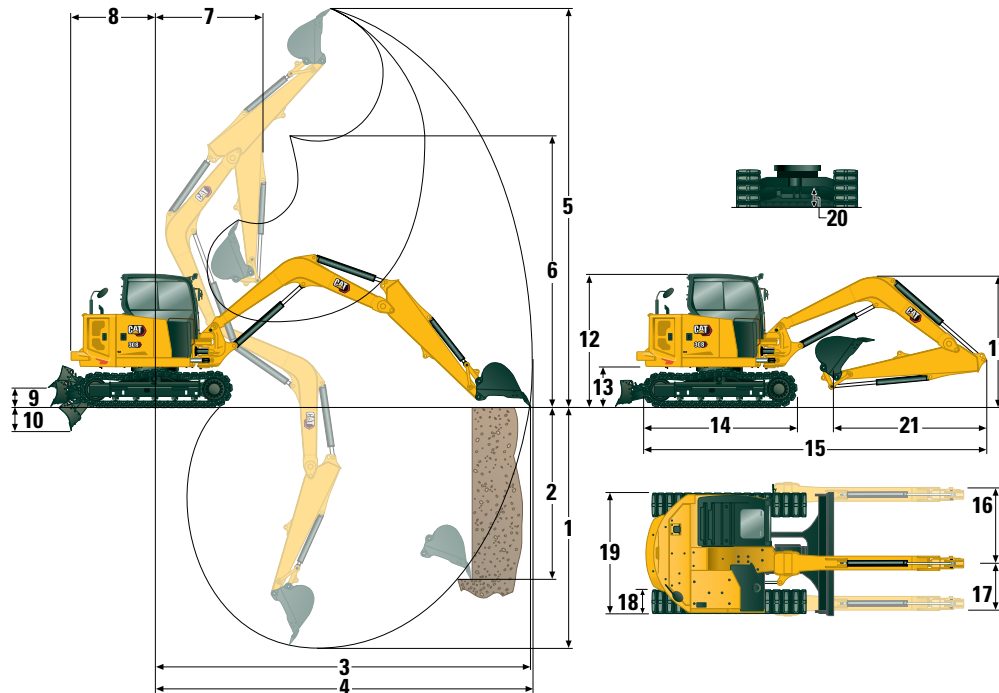
Schild

Breite (Standard)	2300 mm	90,6"
Breite (weit)	2450 mm	96,5"
Höhe	431 mm	17"

Zertifizierung – Fahrerkabine

Überrollschutzaufbau (ROPS, Roll Over Protective Structure)	ISO 12117-2:2008
Dachschutz	ISO 10262:1998 (Level I)

Minibagger 308 CR



Abmessungen

	Standardstiel	Langer Stiel
1 Grabtiefe	4108 mm (161,7")	4643 mm (182,8")
2 Vertikalwand	2991 mm (117,8")	3404 mm (134,0")
3 Max. Reichweite auf Standebene	6949 mm (273,6")	7460 mm (293,7")
4 Maximale Reichweite	7141 mm (281,1")	7637 mm (300,7")
5 Maximale Abtragshöhe	6736 mm (265,2")	7039 mm (277,1")
6 Maximale Ausschütthöhe	4760 mm (187,4")	5072 mm (199,7")
7 Reichweite bei eingefahrenem Ausleger	3059 mm (120,4")	3215 mm (126,6")
8 Heckschwenkradius		
mit Kontergewicht	1585 mm (62,4")	1585 mm (62,4")
ohne Kontergewicht	1450 mm (57,1")	1450 mm (57,1")
9 Maximale Schildhöhe	370 mm (14,6")	370 mm (14,6")
10 Maximale Schildtiefe	407 mm (16,0")	407 mm (16,0")
11 Auslegerhöhe in Transportstellung		
Ausleger (Transport) – keine Werkzeuge*	2430 mm (95,7")	2260 mm (89,0")
Ausleger (Arbeit) – mit Werkzeugen**	2660 mm (104,7")	3050 mm (120,1")
12 Höhe über Fahrerkabine	2541 mm (100,0")	2541 mm (100,0")
13 Drehkranzlagerhöhe	756 mm (29,7")	756 mm (29,7")
14 Gesamtlänge des Laufwerks	2880 mm (113,4")	2880 mm (113,4")
15 Transportlänge insgesamt		
mit Kontergewicht	6706 mm (264")	6872 mm (270,6")***
ohne Kontergewicht	6574 mm (258,8")	6872 mm (270,6")***
16 Auslegerschwenkwinkel rechts	935 mm (36,8")	935 mm (36,8")
17 Auslegerschwenkwinkel links	604 mm (23,8")	604 mm (23,8")
18 Laufband-/Bodenplattenbreite	450 mm (17,7")	450 mm (17,7")
19 Gesamtbreite der Kette	2300 mm (90,6")	2300 mm (90,6")
20 Bodenfreiheit	350 mm (13,8")	350 mm (13,8")
21 Stiellänge	1820 mm (71,7")	2358 mm (92,8")

*Auslegerhöhe, wenn der Stiel in der Transportstellung ohne Anbaugeräte befestigt ist.

**Auslegerhöhe, wenn der Stiel in der Arbeitsstellung mit Anbaugeräten befestigt ist. Standardstiel bietet nur eine Bolzenposition.

***Mit hinten an der Maschine platziertem Schild.

Traglasten – minimale Konfiguration

Anschlagpunkthöhe			Anschlagpunktradius 3 m (9,8')			Anschlagpunktradius 4,5 m (14,8')			Anschlagpunktradius (maximal)			
			Frontauslage		Seiten- auslage	Frontauslage		Seiten- auslage	Frontauslage			m (')
			Schild abgesenkt	Schild angehoben		Schild abgesenkt	Schild angehoben		Schild abgesenkt	Schild angehoben	Seiten- auslage	
4,5 m (14,8')	Standardstiel	kg (lb)				*2445 (*5391)	1870 (4123)	1630 (3594)	*2195 (*4840)	1490 (3285)	1300 (2867)	5,13 (16,8)
	Langer Stiel	kg (lb)							*1625 (*3583)	1235 (2723)	1075 (2370)	5,74 (18,8)
3 m (9,8')	Standardstiel	kg (lb)				*2770 (*6108)	1805 (3980)	1565 (3451)	*2130 (*4697)	1160 (2558)	1010 (2227)	5,90 (19,4)
	Langer Stiel	kg (lb)				*2400 (*5292)	1825 (4024)	1580 (3484)	*1585 (*3495)	995 (2194)	865 (1907)	6,42 (21,1)
1,5 m (4,9')	Standardstiel	kg (lb)				*3345 (*7376)	1685 (3715)	1450 (3197)	*2305 (*5083)	1060 (2337)	915 (2018)	6,13 (20,1)
	Langer Stiel	kg (lb)				*3080 (*6791)	1685 (3715)	1450 (3197)	*1695 (*3737)	915 (2018)	790 (1742)	6,63 (21,8)
0 m (0')	Standardstiel	kg (lb)	*3750 (*8269)	2970 (6549)	2460 (5424)	*3535 (*7795)	1600 (3528)	1370 (3021)	*2365 (*5215)	1090 (2403)	945 (2084)	5,89 (19,3)
	Langer Stiel	kg (lb)	*3845 (*8478)	2920 (6439)	2405 (5303)	*3480 (*7673)	1570 (3462)	1340 (2955)	*1990 (*4388)	935 (2062)	805 (1775)	6,42 (21,1)

Mindestgewicht basiert auf Gummikette, Fahrerkabine, Fahrer, vollem Kraftstofftank, keinem Kontergewicht und keinem Löffel.

Traglasten – maximale Konfiguration

Anschlagpunkthöhe			Anschlagpunktradius 3 m (9,8')			Anschlagpunktradius 4,5 m (14,8')			Anschlagpunktradius (maximal)			
			Frontauslage		Seiten- auslage	Frontauslage		Seiten- auslage	Frontauslage			m (')
			Schild abgesenkt	Schild angehoben		Schild abgesenkt	Schild angehoben		Schild abgesenkt	Schild angehoben	Seiten- auslage	
4,5 m (14,8')	Standardstiel	kg (lb)				*2445 (*5391)	2090 (4608)	1820 (4013)	*2195 (*4840)	1675 (3693)	1460 (3219)	5,13 (16,8)
	Langer Stiel	kg (lb)							*1625 (*3583)	1395 (3076)	1215 (2679)	5,74 (18,8)
3 m (9,8')	Standardstiel	kg (lb)				*2770 (*6108)	2025 (4465)	1760 (3881)	*2130 (*4697)	1315 (2900)	1145 (2525)	5,90 (19,4)
	Langer Stiel	kg (lb)				*2400 (*5292)	2045 (4509)	1775 (3914)	*1585 (*3495)	1135 (2503)	990 (2183)	6,42 (21,1)
1,5 m (4,9')	Standardstiel	kg (lb)				*3345 (*7376)	1905 (4201)	1645 (3627)	*2305 (*5083)	1205 (2657)	1050 (2315)	6,13 (20,1)
	Langer Stiel	kg (lb)				*3080 (*6791)	1905 (4201)	1640 (3616)	*1695 (*3737)	1050 (2315)	910 (2007)	6,63 (21,8)
0 m (0')	Standardstiel	kg (lb)	*3750 (*8269)	*3750 (*8269)	2795 (6163)	*3535 (*7795)	1820 (4013)	1565 (3451)	*2365 (*5215)	1250 (2756)	1080 (2381)	5,89 (19,3)
	Langer Stiel	kg (lb)	*3845 (*8478)	*3845 (*8478)	2745 (6053)	*3480 (*7673)	1790 (3947)	1535 (3385)	*1990 (*4388)	1075 (2370)	930 (2051)	6,42 (21,1)

Maximalgewicht basiert auf Stahlketten mit Platten, Fahrerkabine, Fahrer, vollem Kraftstofftank, Kontergewicht und keinem Löffel.

* Die angegebenen Nennlasten entsprechen der Norm ISO 10567:2007 für die Traglast von Hydraulikbaggern und betragen maximal 87 % der hydraulischen Traglast oder 75 % der Kipplast. Das Gewicht des Löffels ist in dieser Tabelle nicht enthalten.

Die folgenden Angaben gelten für die Maschine zum Zeitpunkt der Endfertigung in der Verkaufsversion, die für die von diesem Dokument abgedeckten Regionen gedacht ist. Der Inhalt dieser Erklärung ist zum Ausgabezeitpunkt gültig. Allerdings können Inhalte, die sich auf Maschinenfunktionen und technische Daten beziehen, ohne Vorankündigung geändert werden. Weitere Informationen sind im Betriebs- und Wartungshandbuch der Maschine zu finden.

Weitere Informationen zur Nachhaltigkeit in der Praxis und zu unserem Fortschritt in diesem Bereich finden Sie unter <https://www.caterpillar.com/de/company/sustainability>.

Motor

- Der Cat®-Motor C3.3B erfüllt die Emissionsnormen EPA Tier 4 Final (USA) und Stufe V (EU).
 - Cat-Dieselmotoren dürfen nur mit extrem schwefelarmem Dieselmotorenstoff (ULSD, Ultra Low Sulfur Diesel) mit einem Schwefelgehalt von maximal 15 ppm betrieben werden oder mit einem Gemisch aus ULSD und den folgenden Kraftstoffen mit geringeren Schadstoffemissionen** bis zu:
 - ✓ 20 % Biodiesel FAME (Fettsäure-Methylester)*
 - ✓ 100 % erneuerbarer Diesel, hydriertes Pflanzenöl (HVO) und GTL-Kraftstoffe (Gasverflüssigung)
- Beachten Sie die Richtlinien zur erfolgreichen Anwendung. Weitere Informationen erhalten Sie von Ihrem Cat-Händler oder im Handbuch "Caterpillar Machine Fluids Recommendations" (SEBU6250).
- *Motoren ohne Ausstattung zur Nachbehandlung können höhere Beimischungen verwenden, d. h. bis zu 100 % Biodiesel (wenden Sie sich bei Verwendung von Beimischungen mit mehr als 20 % Biodiesel an Ihren Cat-Händler).*
- **Die Treibhausgase in den Auspuffemissionen von Kraftstoffen mit geringeren Schadstoffemissionen entsprechen quasi denen traditioneller Kraftstoffe.*

Klimaanlagensystem

- Das Klimaanlagensystem dieser Maschine enthält das fluorierte Treibhausgas R134a als Kältemittel (Erderwärmungspotenzial = 1430). In der Anlage befinden sich 1,0 kg Kältemittel, was einer CO₂-Produktion von 1,430 Tonnen entspricht.

Farben

- Basierend auf dem derzeitigen Wissensstand und gemessen in Teilen pro Million (PPM) beträgt die zulässige Höchstkonzentration der folgenden Schwermetalle in der Lackierung:
 - Barium < 0,01 %
 - Cadmium < 0,01 %
 - Chrom < 0,01 %
 - Blei < 0,01 %

Geräuschpegel

Schalldruck am Fahrerohr beträgt 72 dB(A) (ISO 6396:2008)*

Schallleistungspegel 99 dB(A) (ISO 6395:2008)**

*Dynamische Schallleistungspegel am Fahrerohr gemäß ISO 6396:2008. Die Messungen wurden bei geschlossenen Türen und Fenstern der Fahrerkabine durchgeführt.

**Der angegebene Schallleistungspegel bei einer Messung nach den in 2000/14/EC festgelegten statischen Prüfverfahren und Bedingungen für Konfigurationen mit CE-Zeichen.

Öle und Flüssigkeiten

- Caterpillar-Werksbefüllung mit Kühlmitteln auf Ethylenglykolbasis. Cat-Dieselmotoren-Frostschutz-/Kühlmittel (DEAC) und Cat-Langzeitkühlmittel (ELC) sind recyclingfähig. Weitere Informationen erhalten Sie bei Ihrem Cat-Händler.
- Cat BIO HYDO Advanced ist ein biologisch abbaubares Hydrauliköl und mit dem EU-Umweltzeichen zertifiziert.
- Vermutlich existieren weitere Flüssigkeiten. Sämtliche Flüssigkeitsempfehlungen und die Wartungsintervalle finden Sie im Betriebs- und Wartungshandbuch oder im Anwendungs- und Einbauleitfaden.

Funktionen und Technologie

- Die folgenden Funktionen und Technologieoptionen können eventuell zur Senkung des Kraftstoffverbrauchs bzw. der Kohlenstoffemissionen beitragen. Die Funktionen können variieren. Weitere Informationen erhalten Sie bei Ihrem Cat-Händler.
 - Moderne Hydrauliksysteme stimmen Leistung und Effizienz aufeinander ab.
 - Power On Demand (Leistung bei Bedarf) sorgt für dauerhafte Effizienz und Leistung, wenn sie benötigt werden, und ist zudem für den Bediener transparent
 - Automatischer Leerlauf und automatisch Motorabschaltung
 - Verlängerte Wartungsintervalle reduzieren den Flüssigkeits- und Filterverbrauch.
 - Software-Updates und Fehlersuche per Fernzugriff (falls vorhanden)
 - Die benutzerfreundlichen Funktionen des Minibaggers verbessern die Bedienereffizienz und reduzieren den Kraftstoffverbrauch (falls vorhanden)
 - Cat Grade mit erweitertem 2D und 3D verbessert die Bedienereffizienz und verringert somit den Kraftstoffverbrauch (falls vorhanden)

Recycling

- Die in den Maschinen enthaltenen Materialien gliedern sich wie folgt auf und werden mit ihren ungefähren Gewichtsanteilen angegeben. Aufgrund unterschiedlicher Produktkonfigurationen können die genauen Werte von den Tabellenangaben abweichen.

Materialtyp	Gewichtsanteil
Stahl	65,52 %
Eisen	21,19 %
Gummi	3,50 %
Mischmetall	2,20 %
Sonstiges	1,89 %
Nichteisenmetall	1,81 %
Kunststoff	1,55 %
Flüssigkeit	1,47 %
Mischmetall und Nichtmetall	0,85 %
Gemischte Nichtmetalle	0,01 %
Nicht kategorisiert	0,00 %
Gesamt	100,00 %

- Eine Maschine mit einem höheren Anteil recyclingfähiger Materialien schont wertvolle natürliche Ressourcen und steigert den Maschinenwert am Ende der Nutzungsdauer. Gemäß ISO 16714 (Erdbaumaschinen – Recyclingfähigkeit und Werterhaltung – Terminologie und Kalkulationsmethoden) ist die Rate der Recyclingfähigkeit der Anteil der Masse (Massenanteil in Prozent) der neuen Maschine, der potenziell recycelt, wiederverwendet oder beides werden kann.

Alle Teile in der Stückliste werden zuerst nach dem Komponententyp bewertet (basierend auf der Komponentenliste gemäß ISO 16714 und Japan CEMA (Construction Equipment Manufacturers Association)). Die restlichen Teile werden aufgrund des Materialtyps hinsichtlich der Recyclingfähigkeit bewertet.

Aufgrund unterschiedlicher Produktkonfigurationen können die genauen Werte von den Tabellenangaben abweichen.

Recyclingfähigkeit: 96 %

- Die obenstehenden Daten basieren auf der Produktkonfiguration der individuellen Produktgruppe.

Standard- und Sonderausrüstung

Die Standard- und Sonderausrüstung kann variieren. Weitere Informationen erhalten Sie bei Ihrem Cat-Händler.

	Standard	Wahlweise		Standard	Wahlweise
MOTOR			ARBEITSUMGEBUNG (Fortsetzung)		
Cat®-Dieselmotor C3.3 (EPA Tier 4 Final – USA/Stufe V – EU) – elektronische Motorsteuerung, Turbo, Dieselpartikelfilter (DPF, Diesel Particulate Filter)	✓		Befestigungen für Dach- und Frontschutz	✓	
Automatischer Motorleerlauf	✓		12-V-Steckdose	✓	
Automatische Motorabschaltung	✓		Radio – Bluetooth, AUX, Mikrofon, USB (nur zum Aufladen)	✓	
Automatische Schwenkbremse	✓		Ease of Use Indicate		✓
Automatische Fahrfunktion mit zwei Fahrstufen	✓		Ease of Use e-Fence		✓
Kraftstoff-Wasserabscheider mit Anzeige	✓		Cat Grade Advanced 2D		✓
Radialdichtung – Doppelement-Luftfilter	✓		Cat Grade 3D		✓
Langzeitkühlmittel, -37 °C (-37 °F)	✓		Dachfenster	✓	
HYDRAULIK			Signal-/Warnhorn	✓	
Elektronische Kolbenverstellpumpe	✓		Arbeitsscheinwerfer an Fahrerkabine und Ausleger (links)	✓	
Load-Sensing-/Flow-Sharing-Hydraulik	✓		Ablagefach für Mobiltelefon	✓	
Leistung bei Bedarf	✓		Regenabweiser		✓
Überwachung der Hydrauliktemperatur	✓		LCD-Farbmonitor der nächsten Generation (IP66)	✓	
Zertifizierter Druckspeicher	✓		– Dreh-/Auswahlknopf-Schnittstelle	✓	
Hydrauliköl HYDO™ Advanced	✓		– Kraftstoffstand- und Kühlmitteltemperaturanzeigen	✓	
ARBEITSUMGEBUNG			– Wartung und Überwachung der Maschine	✓	
Joystick-Lenkung der nächsten Generation	✓		– Leistung und Einstellungen der Maschine	✓	
Fahrgeschwindigkeitsregelung	✓		– Wegfahrsperrung mit PIN	✓	
Steuerschema-Umschalter	✓		– Mehrere Sprachen	✓	
Einstellbare Handgelenkstützen	✓		– Kameravorbereitung (IP68 und IP69K)	✓	
Gegossene Fußstützen	✓		– Betriebsstundenzähler mit Alarmfunktion	✓	
Herausnehmbare, waschbare Fußmatte	✓		Moderner Monitor der nächsten Generation (folgende Merkmale sind im optionalen modernen Monitor der nächsten Generation enthalten)		✓
Fahrpedale und Handhebel	✓		– Touchscreen		
Cat-Schlüssel mit Fahrererkennungsoption	✓		– Lagereferenzsystem		
Starten per Knopfdruck mit Bluetooth®-Schlüssel		✓	– Geeignet für hochauflösende Kameras (IP68 und IP69K)		
Heizung und Klima mit automatischer Temperaturregelung	✓		– Wegfahrsperrung mit PIN		
Hydrauliksperrungen	✓		LAUFWERK		
Integrierte untere Frontscheibe	✓		Fettgeschmierte Laufwerkskette	✓	
Gasdruckunterstützte Frontscheibe, Stauraum unter dem Dach	✓		Zurrösen am Laufrollenrahmen	✓	
Notausstieg (Heckscheibe)	✓		Planierschild	✓	
Gefederter Sitz mit hoher Rückenlehne und Textilbezug	✓		Breites Planierschild		✓
Luftgefederter, beheizbarer Sitz		✓	Planierschild mit Schwimmfunktion	✓	
Sicherheitsgurt, 75 mm (3")	✓		Anschraubbare/umkehrbare Verschleißplatte	✓	
Sicherheitsgurt-Mahnsystem		✓	Stahlketten (450 mm/17,7" breit)		✓
Kleiderhaken	✓		Breite Stahlketten (600 mm/23,6")		✓
Getränkhalter	✓		Stahlauflage mit Gummipatten		✓
LED-Innenleuchte	✓		Kettenführungen		✓
Dokumentenfach	✓				

(Forts. nächste Seite)

Minibagger 308 CR

Standard- und Sonderausrüstung (Fortsetzung)

Die Standard- und Sonderausrüstung kann variieren. Weitere Informationen erhalten Sie bei Ihrem Cat-Händler.

	Standard	Wahlweise		Standard	Wahlweise
AUSLEGER, STIEL UND UMLENKMECHANISMUS			SCHUTZVORRICHTUNGEN		
Monoblockausleger (3400 mm/133,9")	✓		ROPS – ISO 12117-2:2008	✓	
Standardstiel (1820 mm/71,7")	✓		Dachschutz ISO 10262:1998 (Level I)	✓	
Langer Stiel (2360 mm/92,9")		✓	Dachschutz ISO 10262:1998 (Level II)		✓
Geeignet für Ladeschaufel – Bolzenbefestigung/manueller Schnellwechsler/hydraulischer Schnellwechsler (nicht in allen Regionen verfügbar)	✓		Frontschutz (Gitter) ISO 10262 1998 (Level I)		✓
Vorbereitung für Löffelgreifer (nicht in allen Regionen verfügbar)	✓		Frontschutz (HD) – ISO 10262:1998 (Level II)		✓
Anbaugeräte einschließlich Löffeln, Förderschnecken und Hämmern		✓	Kettenführungsplatten		✓
Zweite Zusatzhydraulikleitungen		✓	SONSTIGES		
Auslegerrohrbruchsicherung		✓	Zusätzliches Kontergewicht		✓
Stielrohrbruchsicherung		✓	Schlösser an Außentüren/-klappen	✓	
Zertifizierte Huböse		✓	Abschließbarer Kraftstofftankdeckel	✓	
ELEKTRIK			Rundumleuchten-Anschluss	✓	
Elektrische Anlage mit 12 Volt	✓		Hintere Reflektoren	✓	
60-A-Drehstromgenerator	✓		Kühlwassermantelheizung		✓
Schutzschalter	✓		Betankungspumpe		✓
Wartungsfreie Batterie, Kälteprüfstrom 900 A	✓		Verstellausleger (VAB, Variable Angle Boom) – technische Daten und zusätzliche Informationen dazu siehe 308 CR VAB-Broschüre		✓
Batterietrennung	✓				
Stopp-Schalter für Zündschlüssel	✓				
Product Link™ Elite (Ausführungsbestimmungen gelten)		✓			
Fahralarm		✓			
Heckkamera		✓			
Rundumleuchte		✓			

Nähere Informationen zu Cat-Produkten, Serviceleistungen der Händler und Industrielösungen finden Sie auf unserer Website www.cat.com.

© 2024 Caterpillar
Alle Rechte vorbehalten

Die Materialien und technischen Daten können ohne vorherige Ankündigung geändert werden. Die auf den Fotos abgebildeten Maschinen können zusätzliche Ausrüstung enthalten. Erkundigen Sie sich bei Ihrem Cat-Händler nach den verfügbaren Optionen.

CAT, CATERPILLAR, LET'S DO THE WORK, die entsprechenden Logos, "Caterpillar Corporate Yellow", die Handelszeichen "Power Edge" und Cat-"Modern Hex" sowie die hierin verwendeten Unternehmens- und Produktidentitäten sind Markenzeichen von Caterpillar Inc. und dürfen nicht ohne Genehmigung verwendet werden

AGHQ8163-05 (03-2024)
Ersetzt AGHQ8163-04
Baunummer: 07A
(North America, Chile,
Europe, Turkey, ANZP)

