

Minibagger von 1 bis 2 Tonnen



Minibagger 301.5/301.6/301.7 CR/301.8/302 CR



	301.5		301.6		301.7 CR		301.8		302 CR	
Gewicht	1768 kg		1951 kg		1843 kg		2015 kg		2205 kg	
Nettoleistung	14,3 kW	19,2 hp	14,3 kW	19,2 hp	14,3 kW	19,2 hp	14,3 kW	19,2 hp	14,3 kW	19,2 hp

Cat®-Minibagger der nächsten Generation

Großartiges Erlebnis mit unseren kleinsten Baggern

Die Cat®-Minibagger von 1 bis 2 Tonnen der nächsten Generation bieten maximale Vielseitigkeit auf der Baustelle, da sie sich problemlos an verschiedene Anwendungen und Branchen anpassen lassen. Die neuen Funktionen bieten eine erstklassige Servicefreundlichkeit und ein unvergleichliches Bedienerlebnis.

Inhalt

Arbeiten Sie, wo Sie wollen	4
Geringere Fahrerermüdung.....	6
Komfortable Arbeitsumgebung	8
Maschineneinstellungen auf Knopfdruck	9
Weniger Ausfallzeiten, bessere Verfügbarkeit.....	10
Steigern Sie Ihre Produktivität mit Cat-Anbaugeräten.....	12
Technische Daten	13
Standardausrüstung.....	26
Sonderausrüstung	27





BIS ZU 15 % NIEDRIGERE GESAMT- BETRIEBSKOSTEN

dank längerer Serviceintervalle,
niedrigerer Reparaturkosten und
einer kippbaren Fahrerkabine
für größere Wartungsarbeiten.

AUFREGENDE NEUE FUNKTIONEN

- Joystick-Lenkung
- Fahrtregler
- Farbdisplay
- Abgedichtete und druckbelüftete
Fahrerkabine mit Klimaanlage

BIS ZU 20 % MEHR LEISTUNG

dank verbesserter Fahr- und
Grabenaushubeigenschaften,
kürzerer Taktzeiten und
anpassbarer Fahrereinstellungen.



*301.5 – nur
offener Fahrstand
mit Schutzdach,
Standard-Heck-
schwenkradius*



*301.6 – nur
Fahrerkabine,
Standard-Heck-
schwenkradius*



*301.7 CR – nur
offener Fahrstand
mit Schutzdach,
Kurzheck*



*301.8 –
Fahrerkabine oder
offener Fahrstand
mit Schutzdach,
Standard-Heck-
schwenkradius*



*302 CR –
Fahrerkabine oder
offener Fahrstand
mit Schutzdach,
Kurzheck*

Arbeiten Sie, wo Sie wollen

Diese kompakten Maschinen ermöglichen leichten Zugang und Vielseitigkeit für jede Anwendung.





HOHE FAHRGESCHWINDIGKEITEN

Bewegen Sie sich dank höherer Fahrgeschwindigkeiten schneller auf der Baustelle, sogar wenn Sie bergauf fahren.

ÜBERLEGENE LEISTUNG

Durch kurze Taktzeiten können Sie effizienter arbeiten.

AUSFAHRBARER UNTERWAGEN

Der Unterwagen mit Spurverstellung lässt sich einfahren, sodass Sie auch auf engstem Raum arbeiten können, und ausfahren, um eine stabile Plattform zu erhalten.

SERIENMÄSSIGE SCHILDSCHWIMMFUNKTION

Alle Fahrer können dank der serienmäßigen Schildschwimmfunktion schneller und effektiver planieren.

EINFACH ZU TRANSPORTIEREN

Der Cat-Minibagger lässt sich dank seiner kompakten Größe einfach mit einem Anhänger von Ort zu Ort bewegen und wird mit Zurrösen für einen sicheren Transport geliefert.

ZWEI HUBPUNKTE

Heben Sie den Minibagger einfach über die zwei Hubpunkte an, und stellen Sie ihn in schlecht zugänglichen Bereichen ab.



Geringere Fahrerermüdung

dank Joystick-Lenkung





JOYSTICK-LENKUNG DER NÄCHSTEN GENERATION

Mit der Cat-Joystick-Lenkung können Sie die Fahr-, Schild-, Ausleger- und Stiefunktionen mit den Joysticks steuern und ein ergonomisches Arbeiten genießen.

Mit nur einem Tastendruck können Sie ganz einfach von herkömmlichen Pedalen und Hebeln zur Joystick-Lenkung wechseln.

Kein krummer Rücken über den Steuerhebeln mehr – sondern einfach zurücklehnen und entspannt arbeiten.

FAHRTREGLER

Aktivieren Sie den Fahrtregler, um sich noch leichter auf der Baustelle fortzubewegen.



Komfortable Arbeitsumgebung

ABGEDICHTETE UND DRUCKBELÜFTETE FAHRERKABINE

Genießen Sie eine sauberere und leisere Arbeitsumgebung dank der abgedichteten und druckbelüfteten Fahrerkabine, die für den 301.6, 301.8 und 302 CR erhältlich ist. Die abgedichtete Fahrerkabine hält Staub und Schmutz fern und reduziert den Lärm von außen, sodass Sie den ganzen Tag lang komfortabel arbeiten können.

KLIMAAANLAGE

An heißen Tagen können Sie mithilfe einer Klimaanlage, die optional für die Fahrerkabine erhältlich ist, ganz cool bleiben.

ERGONOMISCHE ARBEITSUMGEBUNG

Sowohl die Konfiguration mit Fahrerkabine als auch die mit offenem Fahrstand mit Schutzdach sind mit gefederten Sitzen und ergonomischen Bedienelementen ausgestattet, um die Fahrerermüdung zu reduzieren. Bei der Fahrerkabinenversion ist auch Bluetooth® vorhanden, sodass Sie auf Ihr Mobiltelefon oder Ihre Musik zugreifen können.





Maschineneinstellungen auf Knopfdruck



MONITOR DER NÄCHSTEN GENERATION

Auf dem leicht ablesbaren Monitor können Sie Maschineneinstellungen an Ihre Wünsche anpassen. Passen Sie die Reaktion von Maschine und Anbaugerät auf dem intuitiven Farbmonitor an Ihre speziellen Anwendungsanforderungen an.

Dank des einfachen Zugriffs auf die Maschinendiagnose bleiben Sie über die Maschinenleistung und die Wartungsanforderungen informiert. Über individuelle Kurzbefehle, die in den Startbildschirm integriert sind, können Sie schnell auf die wichtigsten Funktionen zugreifen.

Maschinen mit Fahrerkabine verfügen zudem über einen Tippwählschalter, mit dem sich der Monitor einfach und ergonomisch bedienen lässt.

Weniger Ausfallzeiten, bessere Verfügbarkeit

Einfache Wartung, sodass Sie weiter arbeiten können.





KIPPFUNKTION DER FAHRERKABINE BZW. DES OFFENEN FAHRSTANDS MIT SCHUTZDACH

Die einzigartige Kippfunktion der Fahrerkabine bzw. des offenen Fahrstands mit Schutzdach bietet einen perfekten Zugang zu den Wartungsbereichen unter der Fahrerkabine, wenn komplexere Wartungsarbeiten erforderlich sind.

ZUGÄNGLICHKEIT VOM BODEN AUS

Dank des einfachen Zugangs zu den Wartungsstellen vom Boden aus kann die Maschinenausfallzeit auf ein Minimum reduziert werden.

GEMEINSAME KOMponentEN ÜBER MODELLREIHEN HINWEG

Die Größen der Wartungsklappen sind in der gesamten Modellreihe von 1 bis 2 Tonnen einheitlich, sodass ein problemloser Austausch möglich ist.





Steigern Sie Ihre Produktivität mit Cat-Anbaugeräten



ANBAUGERÄTESORTIMENT

Erweitern Sie die Vielseitigkeit Ihrer Maschine mit Cat-Anbaugeräten, die speziell für Cat-Minibagger entwickelt wurden. Wählen Sie aus einer Palette von Löffeln, Hämmern, Schnecken, Löffelgreifern und mehr.

Minibagger von 1 bis 2 Tonnen – Technische Daten

Motor

Motortyp	C1.1
Nenn-Nettoleistung bei 2400/min	
ISO 9249/80/1269/EWG	14,3 kW 19,2 hp
Bruttoleistung	
ISO 14396	16,1 kW 21,6 hp
Bohrung	77,0 mm
Hub	81,0 mm
Hubraum	1,1 l

Gewichtsangaben – 301.5

Minimales Einsatzgewicht bei offenem Fahrstand mit Schutzdach*	1575 kg
Maximales Einsatzgewicht bei offenem Fahrstand mit Schutzdach**	1768 kg

*Mindestgewicht basiert auf Gummiketten, offenem Fahrstand mit Schutzdach, Fahrer, Unterwagen ohne Spurverstellung und vollem Kraftstofftank.

**Maximalgewicht basiert auf Stahlketten, offenem Fahrstand mit Schutzdach, Fahrer, ausfahrbarem Unterwagen und vollem Kraftstofftank.

Gewichtsangaben – 301.6

Minimales Einsatzgewicht mit Fahrerkabine*	1759 kg
Maximales Einsatzgewicht mit Fahrerkabine**	1951 kg

*Mindestgewicht basiert auf Gummiketten, Fahrerkabine, Fahrer, Unterwagen ohne Spurverstellung und vollem Kraftstofftank.

**Maximalgewicht basiert auf Stahlketten, Fahrerkabine, Fahrer, ausfahrbarem Unterwagen und vollem Kraftstofftank.

Gewichtsangaben – 301.7 CR

Minimales Einsatzgewicht bei offenem Fahrstand mit Schutzdach*	1786 kg
Maximales Einsatzgewicht bei offenem Fahrstand mit Schutzdach**	1843 kg

*Mindestgewicht basiert auf Gummiketten, offenem Fahrstand mit Schutzdach, Fahrer, ausfahrbarem Unterwagen und vollem Kraftstofftank.

**Maximalgewicht basiert auf Stahlketten, offenem Fahrstand mit Schutzdach, Fahrer, ausfahrbarem Unterwagen und vollem Kraftstofftank.

Gewichtsangaben – 301.8

Minimales Einsatzgewicht bei offenem Fahrstand mit Schutzdach*	1715 kg
Maximales Einsatzgewicht bei offenem Fahrstand mit Schutzdach**	1898 kg
Minimales Einsatzgewicht mit Fahrerkabine	1835 kg
Maximales Einsatzgewicht mit Fahrerkabine	2015 kg

*Mindestgewicht basiert auf Gummiketten, offenem Fahrstand mit Schutzdach, Fahrer, Unterwagen ohne Spurverstellung und vollem Kraftstofftank.

**Maximalgewicht basiert auf Stahlketten, offenem Fahrstand mit Schutzdach, Fahrer, ausfahrbarem Unterwagen und vollem Kraftstofftank.

Gewichtsangaben – 302 CR

Minimales Einsatzgewicht bei offenem Fahrstand mit Schutzdach*	1910 kg
Maximales Einsatzgewicht bei offenem Fahrstand mit Schutzdach**	2072 kg
Minimales Einsatzgewicht mit Fahrerkabine	2042 kg
Maximales Einsatzgewicht mit Fahrerkabine	2205 kg

*Mindestgewicht basiert auf Gummiketten, offenem Fahrstand mit Schutzdach, Fahrer, Unterwagen ohne Spurverstellung und vollem Kraftstofftank.

**Maximalgewicht basiert auf Stahlketten, offenem Fahrstand mit Schutzdach, Fahrer, ausfahrbarem Unterwagen und vollem Kraftstofftank.

Gewichtszunahme ab minimaler Konfiguration

Langer Stiel	7 kg
Stahlketten	
301.5, 301.6	57 kg
301.7 CR, 301.8	50 kg
302 CR	60 kg

Ausfahrbarer Unterwagen:

301.5	129 kg
301.6	128 kg
301.7 CR	Standard
301.8	123 kg
302 CR	96 kg

Minibagger von 1 bis 2 Tonnen – Technische Daten

Fahrgeschwindigkeit

Fahrgeschwindigkeit	
Verlängert	4,4 km/h
Niedrig	2,9 km/h

Fahrsystem – 301.5

Maximale Traktionskraft	
Hohe Drehzahl	10,3 kN
Niedrige Drehzahl	16,0 kN
Bodendruck	
Min. Gewicht	27,3 kPa
Max. Gewicht	30,6 kPa
Steigfähigkeit (maximal)	30 Grad

Fahrsystem – 301.6

Maximale Traktionskraft	
Hohe Drehzahl	10,2 kN
Niedrige Drehzahl	15,9 kN
Bodendruck	
Min. Gewicht	30,5 kPa
Max. Gewicht	34,0 kPa
Steigfähigkeit (maximal)	30 Grad

Fahrsystem – 301.7 CR

Maximale Traktionskraft	
Hohe Drehzahl	11,9 kN
Niedrige Drehzahl	18,4 kN
Bodendruck	
Min. Gewicht	27,9 kPa
Max. Gewicht	28,7 kPa
Steigfähigkeit (maximal)	30 Grad

Fahrsystem – 301.8

Maximale Traktionskraft	
Hohe Drehzahl	11,9 kN
Niedrige Drehzahl	18,4 kN
Bodendruck	
Min. Gewicht	26,8 kPa
Max. Gewicht	29,6 kPa
Steigfähigkeit (maximal)	30 Grad

Fahrsystem – 302 CR

Maximale Traktionskraft	
Hohe Drehzahl	13,2 kN
Niedrige Drehzahl	20,0 kN
Bodendruck	
Min. Gewicht	23,7 kPa
Max. Gewicht	26,8 kPa
Steigfähigkeit (maximal)	30 Grad

Füllmengen

Kühlsystem	3,9 l
Motoröl	4,4 l
Kraftstofftank	
301.5, 301.6, 301.7 CR	22,0 l
301.8, 302 CR	26,0 l
Hydrauliktank	18,0 l
Hydrauliksystem	26,0 l

Minibagger von 1 bis 2 Tonnen – Technische Daten

Hydrauliksystem – 301.5, 301.6

Load-Sensing-Hydraulik mit Kolbenverstellpumpe	
Pumpenförderstrom bei 2400/min	66 l/min
Betriebsdruck	
Ausrüstung	213 bar
Fahrgeschwindigkeit	213 bar
Schwenkwerk	103 bar
Zusatzkreis – Primär	
Durchfluss	33 l/min
Druck	213 bar
Zusatzkreis – Sekundär	
Durchfluss	14 l/min
Druck	213 bar
Grabkraft	
Stiel (Standard)	8,2 kN
Stiel (lang)	7,2 kN
Löffel	14,1 kN

Hydrauliksystem – 301.7 CR

Load-Sensing-Hydraulik mit Kolbenverstellpumpe	
Pumpenförderstrom bei 2400/min	66 l/min
Betriebsdruck	
Ausrüstung	245 bar
Fahrgeschwindigkeit	245 bar
Schwenkwerk	103 bar
Zusatzkreis – Primär	
Durchfluss	33 l/min
Druck	245 bar
Zusatzkreis – Sekundär	
Durchfluss	14 l/min
Druck	245 bar
Grabkraft	
Stiel (Standard)	9,5 kN
Stiel (lang)	8,3 kN
Löffel	16,2 kN

Hydrauliksystem – 301.8, 302 CR

Load-Sensing-Hydraulik mit Kolbenverstellpumpe	
Pumpenförderstrom bei 2400/min	66 l/min
Betriebsdruck	
Ausrüstung	245 bar
Fahrgeschwindigkeit	245 bar
Schwenkwerk	147 bar
Zusatzkreis – Primär	
Durchfluss	33 l/min
Druck	245 bar
Zusatzkreis – Sekundär	
Durchfluss	14 l/min
Druck	245 bar
Grabkraft	
Stiel (Standard)	11,3 kN
Stiel (lang)	9,8 kN
Löffel	19,6 kN

Schwenksystem

Schwenkgeschwindigkeit der Maschine	9,8/min
-------------------------------------	---------

Schild

Breite*	
301.5, 301.6, 301.7 CR, 301.8	990 mm
302 CR	1090 mm
Höhe	225 mm

*Ausgefahren – 1300 mm

Zertifizierung – offener Fahrstand mit Schutzdach oder Fahrerkabine

Überrollschutz (ROPS, Rollover Protective Structure)	ISO 12117-2:2008
Umsturzschutz (TOPS, Tip Over Protective Structure)	ISO 12117:1997
Dachschutz	ISO 10262:1998 (Level I)

Schallpegel

Schalldruck am Fahrerohr (ISO 6396:2008)	73 dB(A)
Durchschnittlicher Außenschalldruck (ISO 6395:2008)	93 dB(A)

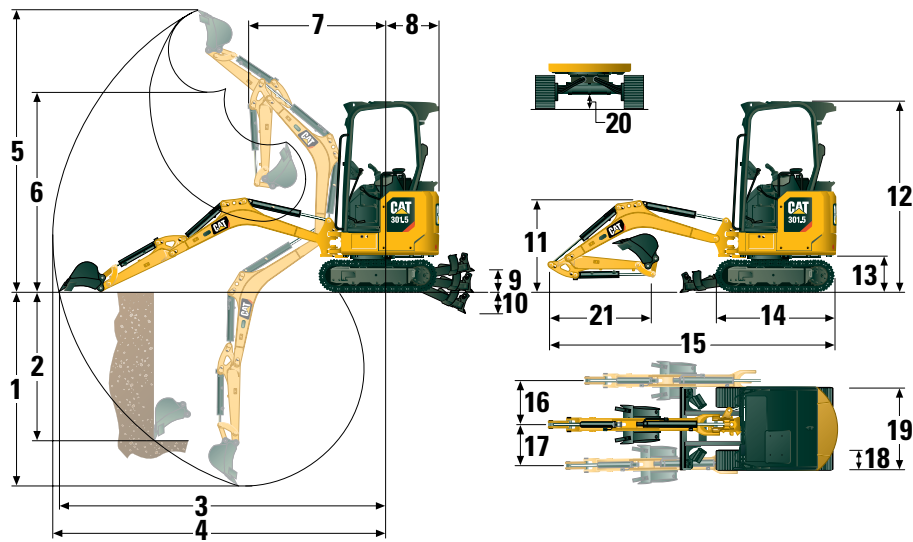
• EU-Richtlinie "2000/14/EG"

*Fahrerkabine beim 301.6, 301.8, 302 CR

Minibagger von 1 bis 2 Tonnen – Technische Daten

Abmessungen – 301.5

Bei allen Angaben zu Abmessungen handelt es sich um Näherungswerte.



	Standardstiel	Langer Stiel
1 Grabtiefe	2340 mm	2540 mm
2 Vertikalwand	1800 mm	1890 mm
3 Max. Reichweite auf Standebene	3730 mm	3890 mm
4 Max. Reichweite	3800 mm	3960 mm
5 Maximale Abtragshöhe	3430 mm	3490 mm
6 Maximale Ausschütthöhe	2450 mm	2510 mm
7 Reichweite bei eingefahrenem Ausleger	1460 mm	1450 mm
8 Heckschwenkradius	820 mm	820 mm
9 Maximale Schildhöhe	275 mm	275 mm
10 Maximale Schildtiefe	260 mm	260 mm
11 Auslegerhöhe in Transportstellung	1090 mm	1040 mm
12 Gesamttransporthöhe	2310 mm	2310 mm
13 Drehkranzlagerhöhe	445 mm	445 mm
14 Gesamtlänge des Unterwagens	1460 mm	1460 mm
15 Transportlänge insgesamt†	3620 mm	3590 mm
16 Auslegerschwenkwinkel rechts	50 Grad	50 Grad
17 Auslegerschwenkwinkel links	65 Grad	65 Grad
18 Laufband-/Bodenplattenbreite	230 mm	230 mm
19 Spurweite		
Eingefahren	990 mm	990 mm
Ausgefahren	1300 mm	1300 mm
20 Minimale Bodenfreiheit unter Unterwagen	155 mm	155 mm
21 Stiellänge	960 mm	1160 mm

†Die Transportlänge insgesamt ist von der Schildposition während des Transports abhängig.

Minibagger von 1 bis 2 Tonnen – Technische Daten

Traglasten – 301.5

Traglasten – Minimale Konfiguration*

Anschlagpunkthöhe			2 m			Anschlagpunktradius (maximal)			
			Frontauslage		Seiten- auslage	Frontauslage		Seiten- auslage	m
			Schild angehoben	Schild abgesenkt		Schild angehoben	Schild abgesenkt		
2 m	Standardstiel	kg				242	290	182	2,9
	Langer Stiel	kg				218	230	164	3,1
1,5 m	Standardstiel	kg	384	384	324	212	283	159	3,2
	Langer Stiel	kg				194	227	144	3,3
1 m	Standardstiel	kg	412	584	303	198	289	147	3,3
	Langer Stiel	kg	415	495	306	181	234	134	3,4
0 m	Standardstiel	kg	379	704	273	197	343	146	3,2
	Langer Stiel	kg	375	703	269	179	277	131	3,4

*Mindestgewicht beinhaltet Gummiketten, Fahrerschutzdach, Fahrer, vollen Kraftstofftank, ausgefahrenen Unterwagen und keinen Löffel.

Traglasten – Maximale Konfiguration**

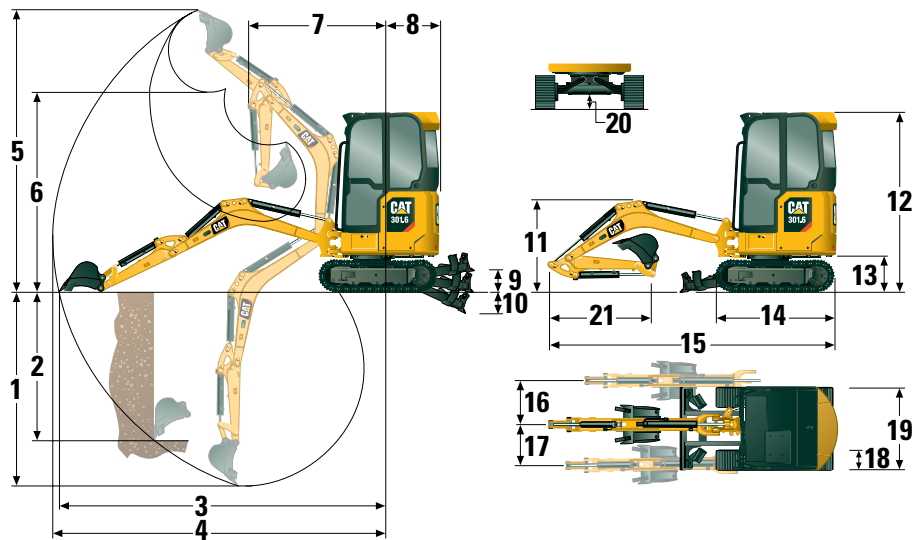
Anschlagpunkthöhe			2 m			Anschlagpunktradius (maximal)			
			Frontauslage		Seiten- auslage	Frontauslage		Seiten- auslage	m
			Schild angehoben	Schild abgesenkt		Schild angehoben	Schild abgesenkt		
2 m	Standardstiel	kg				269	290	290	2,9
	Langer Stiel	kg				230	230	230	3,1
1,5 m	Standardstiel	kg	384	384	384	237	283	272	3,2
	Langer Stiel	kg				217	227	227	3,3
1 m	Standardstiel	kg	456	584	522	222	289	254	3,3
	Langer Stiel	kg	459	495	495	203	234	234	3,4
0 m	Standardstiel	kg	424	704	489	222	343	255	3,2
	Langer Stiel	kg	419	703	484	202	277	233	3,4

**Maximalgewicht beinhaltet Stahlketten, Fahrerschutzdach, Fahrer, vollen Kraftstofftank, ausgefahrenen Unterwagen und keinen Löffel.

Minibagger von 1 bis 2 Tonnen – Technische Daten

Abmessungen – 301.6

Bei allen Angaben zu Abmessungen handelt es sich um Näherungswerte.



	Standardstiel	Langer Stiel
1 Grabtiefe	2340 mm	2540 mm
2 Vertikalwand	1800 mm	1890 mm
3 Max. Reichweite auf Standebene	3730 mm	3890 mm
4 Max. Reichweite	3800 mm	3960 mm
5 Maximale Abtragshöhe	3430 mm	3490 mm
6 Maximale Ausschütthöhe	2450 mm	2510 mm
7 Reichweite bei eingefahrenem Ausleger	1460 mm	1450 mm
8 Heckschwenkradius	995 mm	995 mm
9 Maximale Schildhöhe	275 mm	275 mm
10 Maximale Schildtiefe	260 mm	260 mm
11 Auslegerhöhe in Transportstellung	1090 mm	1040 mm
12 Gesamttransporthöhe	2310 mm	2310 mm
13 Drehkranzlagerhöhe	445 mm	445 mm
14 Gesamtlänge des Unterwagens	1460 mm	1460 mm
15 Transportlänge insgesamt†	3620 mm	3860 mm
16 Auslegerschwenkwinkel rechts	50 Grad	50 Grad
17 Auslegerschwenkwinkel links	65 Grad	65 Grad
18 Laufband-/Bodenplattenbreite	230 mm	230 mm
19 Spurweite		
Eingefahren	990 mm	990 mm
Ausgefahren	1300 mm	1300 mm
20 Minimale Bodenfreiheit unter Unterwagen	155 mm	155 mm
21 Stiellänge	960 mm	1160 mm

†Die Transportlänge insgesamt ist von der Schildposition während des Transports abhängig.

Minibagger von 1 bis 2 Tonnen – Technische Daten

Traglasten – 301.6

Traglasten – Minimale Konfiguration*

Anschlagpunkthöhe			2 m			Anschlagpunktradius (maximal)			
			Frontauslage		Seiten- auslage	Frontauslage		Seiten- auslage	m
			Schild angehoben	Schild abgesenkt		Schild angehoben	Schild abgesenkt		
2 m	Standardstiel	kg				290	290	231	2,9
	Langer Stiel	kg				230	230	209	3,1
1,5 m	Standardstiel	kg	384	384	384	266	283	204	3,2
	Langer Stiel	kg				227	227	186	3,3
1 m	Standardstiel	kg	508	584	380	249	289	190	3,3
	Langer Stiel	kg	495	495	383	230	234	174	3,4
0 m	Standardstiel	kg	476	705	350	250	343	190	3,2
	Langer Stiel	kg	472	704	346	229	277	173	3,4

*Mindestgewicht beinhaltet Gummiketten, Fahrerkabine, Fahrer, vollen Kraftstofftank, ausgefahrenen Unterwagen und keinen Löffel.

Traglasten – Maximale Konfiguration**

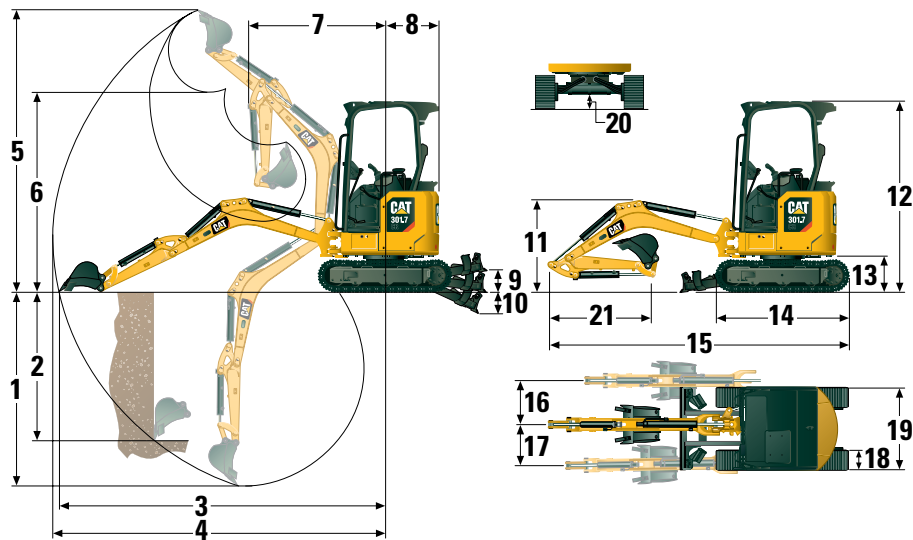
Anschlagpunkthöhe			2 m			Anschlagpunktradius (maximal)			
			Frontauslage		Seiten- auslage	Frontauslage		Seiten- auslage	m
			Schild angehoben	Schild abgesenkt		Schild angehoben	Schild abgesenkt		
2 m	Standardstiel	kg				290	290	290	2,9
	Langer Stiel	kg				230	230	230	3,1
1,5 m	Standardstiel	kg	384	384	384	283	283	283	3,2
	Langer Stiel	kg				227	227	227	3,3
1 m	Standardstiel	kg	552	584	584	273	289	289	3,3
	Langer Stiel	kg	495	495	495	234	234	234	3,4
0 m	Standardstiel	kg	520	705	588	274	343	309	3,2
	Langer Stiel	kg	516	704	584	252	277	277	3,4

**Maximalgewicht beinhaltet Stahlketten, Fahrerkabine, Fahrer, vollen Kraftstofftank, ausgefahrenen Unterwagen und keinen Löffel.

Minibagger von 1 bis 2 Tonnen – Technische Daten

Abmessungen – 301.7 CR

Bei allen Angaben zu Abmessungen handelt es sich um Näherungswerte.



	Standardstiel	Langer Stiel
1 Grabtiefe	2350 mm	2540 mm
2 Vertikalwand	1800 mm	1890 mm
3 Max. Reichweite auf Standebene	3900 mm	4060 mm
4 Max. Reichweite	3970 mm	4130 mm
5 Maximale Abtragshöhe	3430 mm	3490 mm
6 Maximale Ausschütthöhe	2450 mm	2510 mm
7 Reichweite bei eingefahrenem Ausleger	1630 mm	1620 mm
8 Heckschwenkradius	650 mm	650 mm
9 Maximale Schildhöhe	270 mm	270 mm
10 Maximale Schildtiefe	265 mm	265 mm
11 Auslegerhöhe in Transportstellung	1090 mm	1040 mm
12 Gesamttransporthöhe	2300 mm	2300 mm
13 Drehkranzlagerhöhe	442 mm	442 mm
14 Gesamtlänge des Unterwagens	1590 mm	1590 mm
15 Transportlänge insgesamt†	3620 mm	3590 mm
16 Auslegerschwenkwinkel rechts	50 Grad	50 Grad
17 Auslegerschwenkwinkel links	65 Grad	65 Grad
18 Laufband-/Bodenplattenbreite	230 mm	230 mm
19 Spurweite		
Eingefahren	990 mm	990 mm
Ausgefahren	1300 mm	1300 mm
20 Minimale Bodenfreiheit unter Unterwagen	150 mm	150 mm
21 Stiellänge	960 mm	1160 mm

†Die Transportlänge insgesamt ist von der Schildposition während des Transports abhängig.

Minibagger von 1 bis 2 Tonnen – Technische Daten

Traglasten – 301.7 CR

Traglasten – Minimale Konfiguration*

Anschlagpunkthöhe			2 m			Anschlagpunktradius (maximal)			
			Frontauslage		Seiten- auslage	Frontauslage		Seiten- auslage	m
			Schild angehoben	Schild abgesenkt		Schild angehoben	Schild abgesenkt		
2 m	Standardstiel	kg				232	336	246	3,1
	Langer Stiel	kg				210	268	223	3,3
1,5 m	Standardstiel	kg	442	442	442	204	329	217	3,3
	Langer Stiel	kg				186	265	199	3,5
1 m	Standardstiel	kg	435	775	458	190	336	203	3,4
	Langer Stiel	kg	441	636	464	174	273	186	3,6
0 m	Standardstiel	kg	398	938	422	189	398	202	3,4
	Langer Stiel	kg	394	946	417	172	323	185	3,6

*Mindestgewicht beinhaltet Gummiketten, Fahrerschutzdach, Fahrer, vollen Kraftstofftank, ausgefahrenen Unterwagen und keinen Löffel.

Traglasten – Maximale Konfiguration**

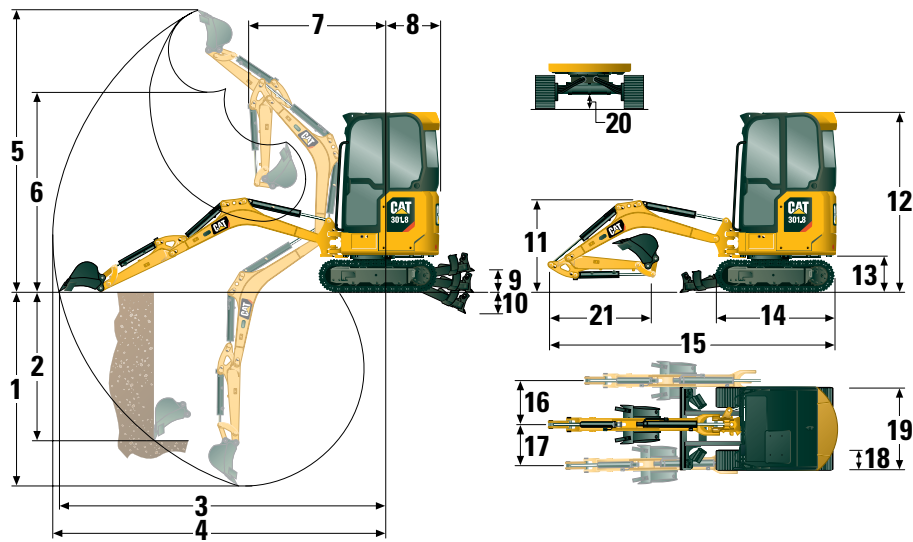
Anschlagpunkthöhe			2 m			Anschlagpunktradius (maximal)			
			Frontauslage		Seiten- auslage	Frontauslage		Seiten- auslage	m
			Schild angehoben	Schild abgesenkt		Schild angehoben	Schild abgesenkt		
2 m	Standardstiel	kg				240	336	255	3,1
	Langer Stiel	kg				217	268	231	3,3
1,5 m	Standardstiel	kg	442	442	442	212	329	225	3,3
	Langer Stiel	kg				193	265	206	3,5
1 m	Standardstiel	kg	449	775	474	197	336	211	3,4
	Langer Stiel	kg	455	636	480	181	273	194	3,6
0 m	Standardstiel	kg	413	938	438	197	398	210	3,4
	Langer Stiel	kg	408	946	433	179	323	192	3,6

**Maximalgewicht beinhaltet Stahlketten, Fahrerschutzdach, Fahrer, vollen Kraftstofftank, ausgefahrenen Unterwagen und keinen Löffel.

Minibagger von 1 bis 2 Tonnen – Technische Daten

Abmessungen – 301.8

Bei allen Angaben zu Abmessungen handelt es sich um Näherungswerte.



	Standardstiel	Langer Stiel
1 Grabtiefe	2370 mm	2570 mm
2 Vertikalwand	1850 mm	1940 mm
3 Max. Reichweite auf Standebene	3800 mm	3960 mm
4 Max. Reichweite	4110 mm	4270 mm
5 Maximale Abtragshöhe	3550 mm	3620 mm
6 Maximale Ausschütthöhe	2560 mm	2640 mm
7 Reichweite bei eingefahrenem Ausleger	1420 mm	1420 mm
8 Heckschwenkradius	995 mm	995 mm
9 Maximale Schildhöhe	270 mm	270 mm
10 Maximale Schildtiefe	265 mm	265 mm
11 Auslegerhöhe in Transportstellung	1070 mm	1020 mm
12 Gesamttransporthöhe	2300 mm	2300 mm
13 Drehkranzlagerhöhe	442 mm	442 mm
14 Gesamtlänge des Unterwagens	1590 mm	1590 mm
15 Transportlänge insgesamt†	3720 mm	3710 mm
16 Auslegerschwenkwinkel rechts	50 Grad	50 Grad
17 Auslegerschwenkwinkel links	65 Grad	65 Grad
18 Laufband-/Bodenplattenbreite	230 mm	230 mm
19 Spurweite		
Eingefahren	990 mm	990 mm
Ausgefahren	1300 mm	1300 mm
20 Minimale Bodenfreiheit unter Unterwagen	150 mm	150 mm
21 Stiellänge	960 mm	1160 mm

†Die Transportlänge insgesamt ist von der Schildposition während des Transports abhängig.

Minibagger von 1 bis 2 Tonnen – Technische Daten

Traglasten – 301.8

Traglasten – Minimale Konfiguration*

Anschlagpunkthöhe			2 m			Anschlagpunktradius (maximal)			
			Frontauslage		Seiten- auslage	Frontauslage		Seiten- auslage	m
			Schild angehoben	Schild abgesenkt		Schild angehoben	Schild abgesenkt		
2 m	Standardstiel	kg				320	377	230	3,0
	Langer Stiel	kg				291	302	208	3,2
1,5 m	Standardstiel	kg	502	502	417	284	370	203	3,2
	Langer Stiel	kg	379	379	379	261	300	186	3,4
1 m	Standardstiel	kg	568	718	393	266	379	190	3,3
	Langer Stiel	kg	573	627	397	245	308	174	3,5
0 m	Standardstiel	kg	533	811	362	267	389	189	3,3
	Langer Stiel	kg	528	818	357	245	364	172	3,5

*Mindestgewicht beinhaltet Gummiketten, Fahrerschutzdach, Fahrer, vollen Kraftstofftank, Unterwagen ohne Spurverstellung und keinen Löffel.

Traglasten – Maximale Konfiguration**

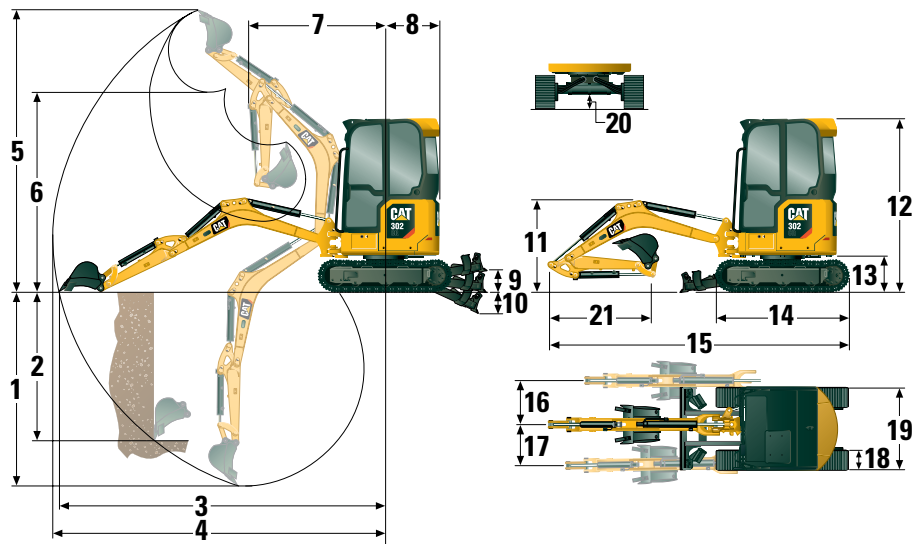
Anschlagpunkthöhe			2 m			Anschlagpunktradius (maximal)			
			Frontauslage		Seiten- auslage	Frontauslage		Seiten- auslage	m
			Schild angehoben	Schild abgesenkt		Schild angehoben	Schild abgesenkt		
2 m	Standardstiel	kg				377	377	377	3,0
	Langer Stiel	kg				302	302	302	3,2
1,5 m	Standardstiel	kg	502	502	502	341	370	354	3,2
	Langer Stiel	kg	379	379	379	300	300	300	3,4
1 m	Standardstiel	kg	675	718	696	321	379	333	3,3
	Langer Stiel	kg	627	627	627	297	308	308	3,5
0 m	Standardstiel	kg	640	811	662	323	389	335	3,3
	Langer Stiel	kg	636	818	657	297	364	309	3,5

**Maximalgewicht beinhaltet Stahlketten, Fahrerschutzdach, Fahrer, vollen Kraftstofftank, ausgefahrenen Unterwagen und keinen Löffel.

Minibagger von 1 bis 2 Tonnen – Technische Daten

Abmessungen – 302 CR

Bei allen Angaben zu Abmessungen handelt es sich um Näherungswerte.



	Standardstiel	Langer Stiel
1 Grabtiefe	2370 mm	2570 mm
2 Vertikalwand	1850 mm	1940 mm
3 Max. Reichweite auf Standebene	4040 mm	4210 mm
4 Max. Reichweite	4110 mm	4270 mm
5 Maximale Abtragshöhe	3550 mm	3620 mm
6 Maximale Ausschütthöhe	2560 mm	2640 mm
7 Reichweite bei eingefahrenem Ausleger	1660 mm	1660 mm
8 Heckschwenkradius	750 mm	750 mm
9 Maximale Schildhöhe	285 mm	285 mm
10 Maximale Schildtiefe	295 mm	295 mm
11 Auslegerhöhe in Transportstellung	1070 mm	1020 mm
12 Gesamttransporthöhe	2300 mm	2300 mm
13 Drehkranzlagerhöhe	442 mm	442 mm
14 Gesamtlänge des Unterwagens	1850 mm	1850 mm
15 Transportlänge insgesamt†	3900 mm	3880 mm
16 Auslegerschwenkwinkel rechts	50 Grad	50 Grad
17 Auslegerschwenkwinkel links	65 Grad	65 Grad
18 Laufband-/Bodenplattenbreite	250 mm	250 mm
19 Spurweite		
Eingefahren	1090 mm	1090 mm
Ausgefahren	1400 mm	1400 mm
20 Minimale Bodenfreiheit unter Unterwagen	150 mm	150 mm
21 Stiellänge	960 mm	1160 mm

†Die Transportlänge insgesamt ist von der Schildposition während des Transports abhängig.

Minibagger von 1 bis 2 Tonnen – Technische Daten

Traglasten – 302 CR

Traglasten – Minimale Konfiguration*

Anschlagpunkthöhe			2 m			Anschlagpunktradius (maximal)			
			Frontauslage		Seiten- auslage	Frontauslage		Seiten- auslage	m
			Schild angehoben	Schild abgesenkt		Schild angehoben	Schild abgesenkt		
2 m	Standardstiel	kg				346	376	294	3,3
	Langer Stiel	kg				301	301	269	3,5
1,5 m	Standardstiel	kg	549	549	549	311	370	264	3,5
	Langer Stiel	kg				287	300	243	3,7
1 m	Standardstiel	kg	711	906	586	293	380	249	3,6
	Langer Stiel	kg	720	771	594	272	309	230	3,8
0 m	Standardstiel	kg	675	959	552	296	388	251	3,5
	Langer Stiel	kg	668	988	546	273	366	230	3,7

*Mindestgewicht beinhaltet Gummiketten, Fahrerschutzdach, Fahrer, vollen Kraftstofftank, ausgefahrenen Unterwagen und keinen Löffel.

Traglasten – Maximale Konfiguration**

Anschlagpunkthöhe			2 m			Anschlagpunktradius (maximal)			
			Frontauslage		Seiten- auslage	Frontauslage		Seiten- auslage	m
			Schild angehoben	Schild abgesenkt		Schild angehoben	Schild abgesenkt		
2 m	Standardstiel	kg				377	377	344	3,3
	Langer Stiel	kg				302	302	302	3,5
1,5 m	Standardstiel	kg	526	526	526	361	370	309	3,5
	Langer Stiel	kg				300	300	286	3,7
1 m	Standardstiel	kg	820	890	680	341	379	292	3,6
	Langer Stiel	kg	749	749	687	308	308	271	3,8
0 m	Standardstiel	kg	781	964	644	343	389	293	3,5
	Langer Stiel	kg	775	992	638	318	364	271	3,7

**Maximalgewicht beinhaltet Stahlketten, Fahrerschutzdach, Fahrer, vollen Kraftstofftank, ausgefahrenen Unterwagen und keinen Löffel.

Standardausrüstung

Standardausrüstung kann je nach Auslieferungsland variieren. Für genaue Informationen wenden Sie sich bitte an Ihren Cat-Händler.

MOTOR

- Motor Cat C1.1 (EPA Tier 4 Final (USA)/ Stufe V (EU))
- Automatische Drehzahlab senkung
- Automatische Motorabschaltung
- Automatische Fahrfunktion mit zwei Fahrstufen
- Kraftstoff-Wasserabscheider
- Drehzahlerhöhung für Zusatzfunktionen (nicht in allen Regionen erhältlich)
- Kolbenverstellpumpe
- Load-Sensing-/Flow-Sharing-Hydraulik

HYDRAULIK

- Elektronische Smart Tech-Pumpe
- Druckspeicher
- Automatische Schwenkbremse
- Zusatzhydraulikleitungen
- Ein- und Zwei-Wege-Zusatzhydraulik
- Kontinuierlicher Zusatzstrom
- Schnellverschlüsse für Zusatzleitungen

ARBEITSUMGEBUNG

- Nur offener Fahrstand mit Schutzdach (301.5, 301.7 CR)
- Nur Fahrerkabine (301.6)
- Wahlweise Fahrerkabine oder offener Fahrstand mit Schutzdach (301.8, 302 CR)
- ROPS – ISO 12117-2:2008
- TOPS – ISO 12117:1997
- Dachschutz – ISO 10262:1998 (Level I)
- Serienmäßiger LCD-Monitor der nächsten Generation
- Wegfahrsperr e – serienmäßiger Schlüssel mit PIN-Code oder Push-to-Start mit Schlüsselanhänger
- Einstellbare Handgelenkstützen
- Vinylsitz (mit oder ohne Federung) (301.5, 301.7 CR)
- Stoff- oder Vinylsitz (301.6, 301.8, 302 CR)
- Sicherheitsgurt mit hoher Sichtbarkeit (75 mm)
- Kleiderhaken
- Getränkehalter
- Aufbewahrungsfach
- Dachfenster
- Waschbare Bodenmatte
- Fahrpedale und Hebel
- Joystick-Lenkung der nächsten Generation
- Hydrauliksperr e – alle Bedienelemente
- Maschinen-Zweipunkthub
- Kippbares Fahrerschutzdach

UNTERWAGEN

- Unterwagen mit oder ohne Spurverstellung (ohne Spurverstellung beim 301.7 CR nicht verfügbar)
- Gummi- oder Stahlkette (230 mm breit) (301.5, 301.6, 301.7 CR)
- Gummi- oder Stahlkette (250 mm breit) (301.8, 302 CR)
- Planierschild mit Schwimmfunktion
- Zurrgurte am Laufrollenrahmen

AUSLEGER, STIELE UND GESTÄNGE

- Monoblockausleger (1780 mm) (301.5, 301.6, 301.7 CR)
- Monoblockausleger (1850 mm) (301.8, 302 CR)
- Standardstiel (960 mm) oder langer Stiel (1160 mm)
- Geeignet für Ladeschaufel (Bolzenbefestigung/Manueller Schnellwechsler/Hydraulischer Schnellwechsler – nicht in allen Regionen verfügbar)
- Vorbereitung für Löffelgreifer (nicht in allen Regionen verfügbar)
- Zertifizierte Lastöse (nicht in allen Regionen erhältlich)

ELEKTRIK

- 12-Volt-Batterie
- Software (Maschine und Monitor)
- Wartungsfreie Batterie
- Warnhorn
- 12-Volt-Steckdose
- Auslegerscheinwerfer, Halogen
- Steuerschema-Umschalter

Sonderausrüstung

Sonderausrüstung kann variieren. Für genaue Informationen wenden Sie sich bitte an Ihren Cat-Händler.

ARBEITSUMGEBUNG

- Spiegel, links und rechts
- Radio (nur Modelle mit Fahrerkabine)

ELEKTRIK

- Product Link™
- LED-Leuchten vorn
- LED-Leuchten vorn und hinten
- LED-Auslegerscheinwerfer
- Batterietrennung

SONSTIGES

- Anbaugeräte einschließlich Löffeln, Förderschnecken und Hämmern
- Fahralarm (Standard in manchen Regionen)
- Kühlwassermantelheizung
- Öko-Ablass
- Schutzvorrichtung, Schutzdach
- Schutzvorrichtung, Gitter
- Schnellwechslerleitungen
- Halterung Löffelgreifer (serienmäßig in einigen Regionen)
- Sekundäre Zusatzkreise
- Bioölfähig
- Keine Fahrpedale und Hebel
- Auslegerrohrbruchsicherung
- Stielrohrbruchsicherung

Mit unseren rund 40 Niederlassungen in Deutschland und Österreich sind wir immer in der Nähe Ihres Standortes oder Ihrer Baustelle. Der Zeppelin Service steht Ihnen rund um die Uhr zur Verfügung. Wir liefern 98 % aller Ersatzteile innerhalb von 24 Stunden.

Zeppelin Baumaschinen GmbH
 Graf-Zeppelin-Platz 1
 D-85748 Garching bei München
 Tel. 089 32000-0 • Fax 089 32000-111
 zeppelin-cat@zeppelin.com
www.zeppelin-cat.de

Zeppelin Österreich GmbH
 Zeppelinstraße 2
 A-2401 Fischamend bei Wien
 Tel. 02232 790-0 • Fax 02232 790-262
 marketing@zeppelin-cat.at
www.zeppelin-cat.at



Weitere Informationen zu Cat-Produkten, -Händlerservice und -Industrielösungen erhalten Sie unter www.cat.com

© 2019 Caterpillar
Alle Rechte vorbehalten

Änderungen der Werkstoffe und technischen Daten ohne vorherige Ankündigung vorbehalten. Abgebildete Maschinen können Sonderausüstung aufweisen. Ihr Cat-Händler informiert Sie gern über lieferbare Sonderausüstung.

CAT, CATERPILLAR, LET'S DO THE WORK, die entsprechenden Logos, "Caterpillar Yellow", die Handelszeichen "Power Edge" und Cat-"Modern Hex" sowie die hierin verwendeten Unternehmens- und Produktidentitäten sind Markenzeichen von Caterpillar Inc. und dürfen nicht ohne Genehmigung verwendet werden.

AGHQ8189-01 (05-2019)
Ersetzt AGHQ8189
(EAME, Australia/New Zealand)